

RRAC :
RECUPERATION RAPIDE APRES CHIRURGIE
AVENIR ? PRESENT !!

RRAC (Récupération rapide après chirurgie) : DEFINITION

- Ensemble de mesures qui permettront la reprise d'une autonomie active et complète du patient , le plus rapidement possible après la chirurgie
- Mode de prise en charge centré sur le patient visant à permettre au patient de récupérer plus vite ses capacités fonctionnelles après une intervention chirurgicale, et ainsi *retrouver plus rapidement son environnement familial* et ses activités quotidiennes, en toute sécurité.

Historique:

- Concept emprunté à la chirurgie colo-rectale: Fast track surgery

Prof. Henrik Kehlet:

« Why is the patient in the hospital today ? »

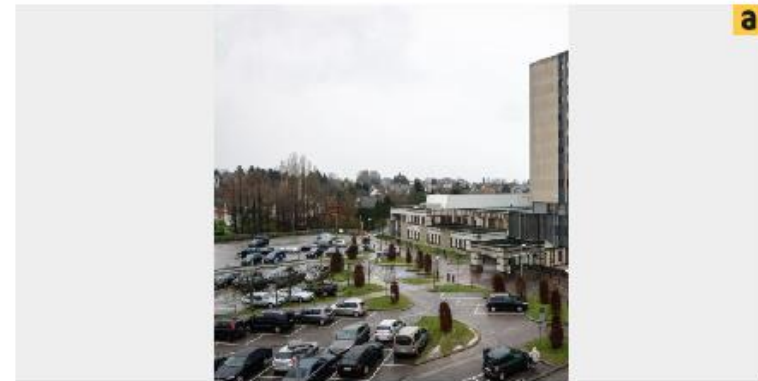
- Analyse de chaque étape
- Association du patient à ses soins

Historique: PTH

- 2012 Clinique Paulmy Bayonne /2015 Public
- 2014 87 cas
- 2015 >500 cas
- 2016 31 cas
- 24 000 PTH/an Belgique

BOUGE Première wallonne: prothèse de la hanche en ambulatoire

Accueil > Régions - samedi 6 février 2016 07h33 - L'Avenir



L'opération à la hanche a permis au patient d'entrer et de sortir de la clinique le même jour. Elle suppose cependant un suivi particulier, pré et postopératoire.-ÉdA – Florent Marot

Après Bruxelles, la clinique Saint-Luc de Bouge est la première à avoir réalisé une prothèse totale de la hanche en ambulatoire.

L'intervention s'est déroulée au service d'orthopédie, le 29 janvier. Elle a été couronnée de succès. Le chirurgien a pratiqué une chirurgie par abord antérieur de hanche en hospitalisation de jour. Cela a permis au patient d'arriver le matin et de repartir le soir même!



RRAC (Récupération rapide après chirurgie) : OBJECTIFS / INTERÊTS

- Amélioration du confort du patient
- Limitation de la comorbidité (infections nosocomiales, TVP, ...)
- Diminution des coûts (hospitalisation, ..)



ÉVOLUTION DES TAUX DE RECOURS À LA CHIRURGIE ET À LA CHIRURGIE AMBULATOIRE, FRANCE 2008-2013

	2008	2009	2010	2011	2012	2013
Taux de recours à la chirurgie (pour 1000 habitants)	78,4	79,5	79,8	81,8	82,7	82,8
Taux de recours à la chirurgie ambulatoire (pour 1000 habitants)	26,4	28,8	30,2	32,3	33,7	35,3
Taux de chirurgie ambulatoire	33,60%	36,20%	37,80%	39,50%	40,80%	42,70%
Évolution par année		7,60%	4,40%	4,50%	3,20%	4,60%

Qu'en est-il pour l'hôpital

- 2011: 9 jours (6-17j)

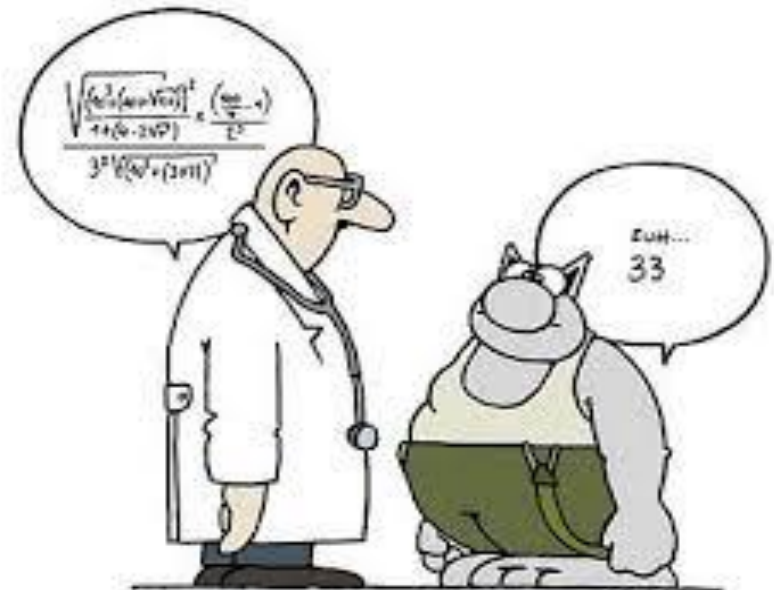
710006	Centre Hospitalier Régional	Namur	5000	Namur	Wal	62	12
710166	Clinique et Maternité Ste.-Elisabeth	Namur	5000	Namur	Wal	78	8
710706	<u>Clinique St.-Luc</u>	Bouge	5004	Namur	Wal	256	5
710039	Cliniques Universitaires (U.C.L.)	Mont-Godinne	5530	Namur	Wal	61	9

- Cout: 7 661 euros (5654-10262 euros)

710006	Centre Hospitalier Régional	Namur	5000	Namur	Wal	62	9.963
710166	Clinique et Maternité Ste.-Elisabeth	Namur	5000	Namur	Wal	78	8.006
710706	<u>Clinique St.-Luc</u>	Bouge	5004	Namur	Wal	256	5.779
710039	Cliniques Universitaires (U.C.L.)	Mont-Godinne	5530	Namur	Wal	61	9.532

RRAC (Récupération rapide après chirurgie) : PRINCIPES

- Organisation d'un circuit dédié
 - ▣ Parcours de soins optimisé
 - ▣ Importance des différents intervenants
- Information détaillée du patient
 - ▣ Consultations
 - ▣ Séances d'information
 - ▣ Livrets explicatifs
 - ▣ Sites internet
 - ▣ Applications



RRAC (Récupération rapide après chirurgie) : PRINCIPES

- Prise en charge spécifique de la douleur
 - ▣ Association de différentes techniques et molécules
 - ▣ Diminution des effets secondaires
- Retour à domicile balisé
 - ▣ Détermination des objectifs de sortie
 - ▣ Collaboration avec médecin traitant
 - ▣ Organisation des soins infirmiers et de kiné
 - ▣ Logistique au domicile

RRAC (Récupération rapide après chirurgie) : (R)EVOLUTION

- RRAC = Réorganisation de la Relation des Acteurs de la Chirurgie
- >> Repenser le rôle du patient
- >> Réorganiser le parcours du patient
- >> Redistribuer et repenser le rôle de chaque intervenant

RRAC (Récupération rapide après chirurgie): APPLICATIONS ACTUELLES

□ Chirurgie électorive

▣ Chirurgie de la hanche

- PTH : Hospitalisation de jour et court séjour



▣ Chirurgie du genou

- Reconstruction du LCA : Hospitalisation de jour ou 24h
- PTG : diminution de la durée de séjour



Arthroplastie de hanche: Voie antérieure



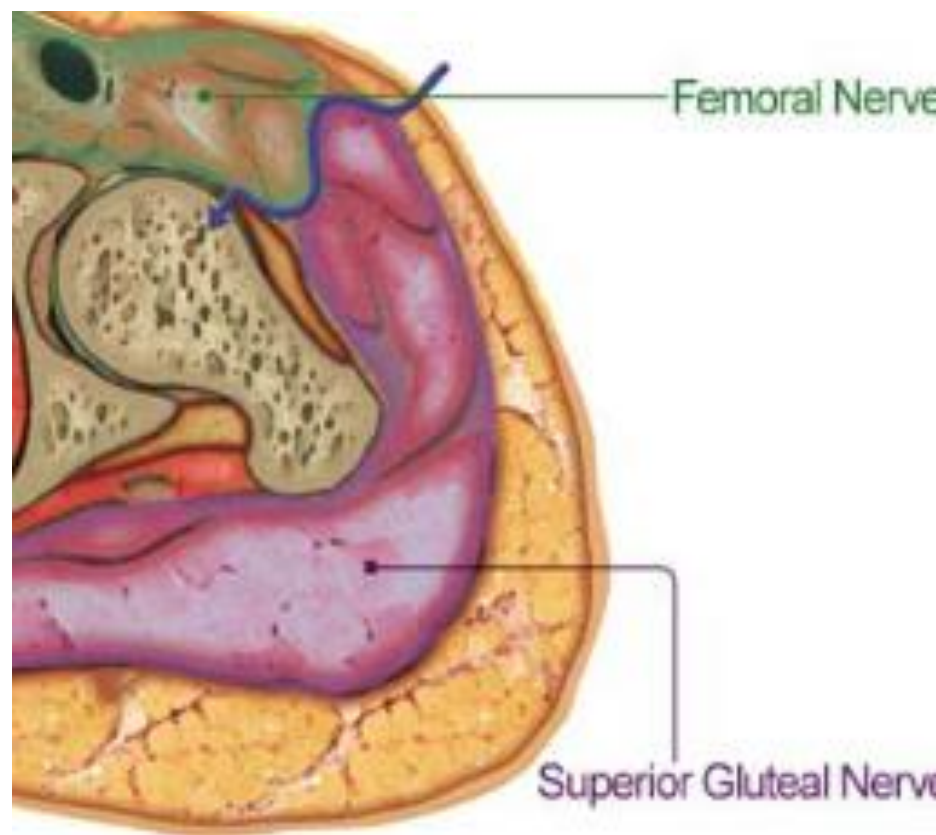
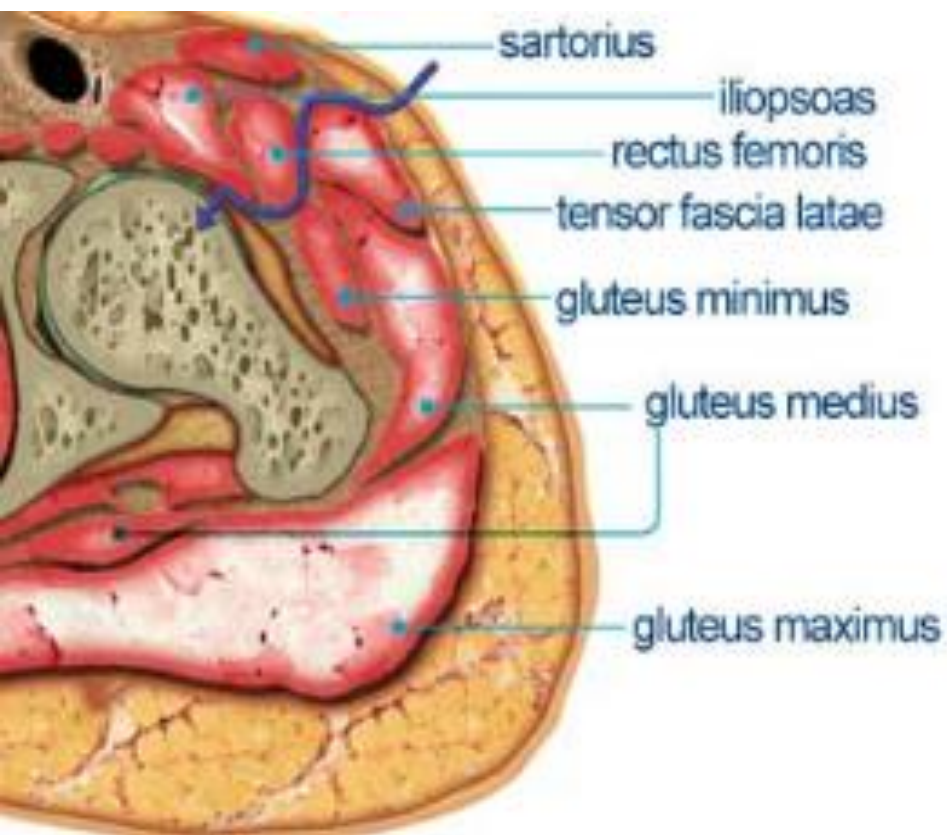
Voies d'abords de hanche

- Antérieure pure (Hueter)
- Antéro-latérale (Röttinger)
- Latérale (Hardinge +/- trochantérotomie)
- Postérieure (Kocher-langebeck/ Moore)



□ Epargne musculaire

Epargne nerveuse

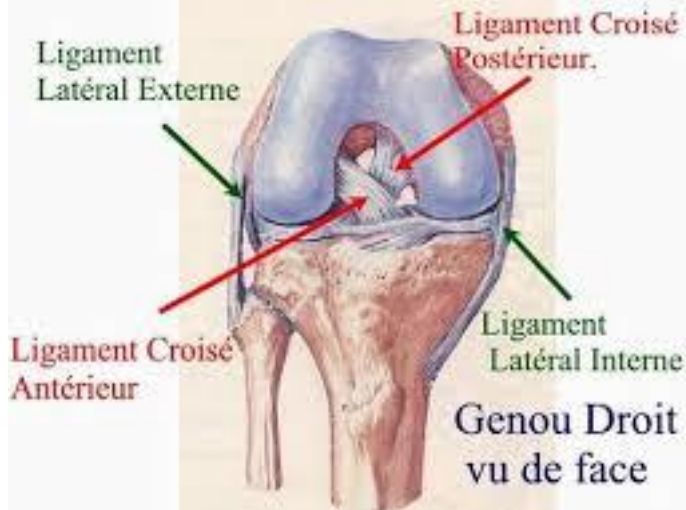






RRAC (Récupération rapide après chirurgie)

□ Reconstruction du LCA



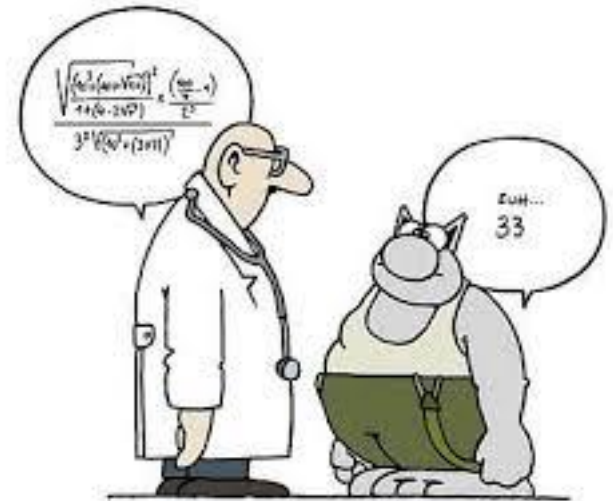
□ Prothèse totale de genou



RRAC (Récupération rapide après chirurgie)

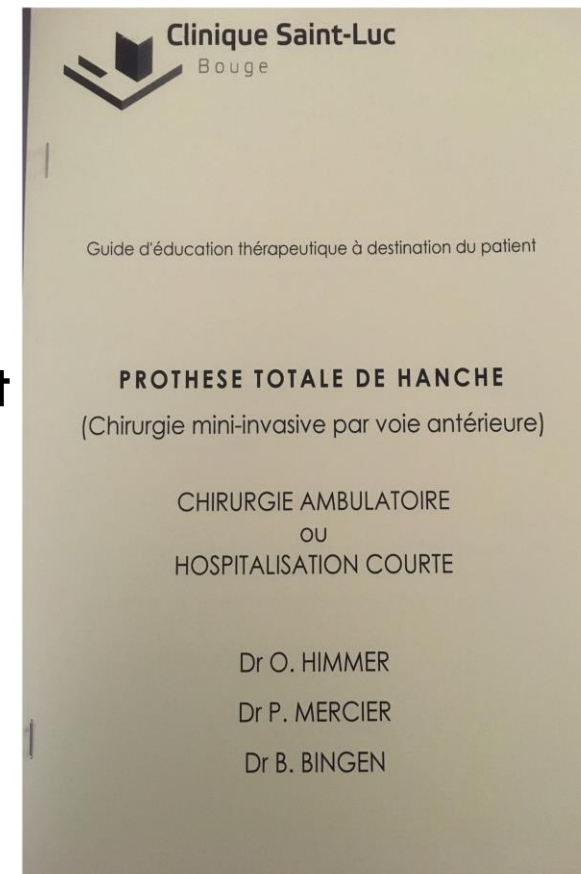
□ 1) Consultation en orthopédie

- Diagnostic (anamnèse, examen clinique et imagerie)
- Projet thérapeutique (plaintes)
- Information sur la chirurgie (déroulement, risques, suites)
- Détermination des objectifs (reprise des activités)
- Appréciation des critères requis
 - Compréhension
 - Compliance
 - Accompagnement
 - Comorbidité
 - Géographie



RRAC (Récupération rapide après chirurgie)

- **1) Consultation en orthopédie**
 - Evaluation de la motivation du patient
 - Livret explicatif (Pré-, per- et post-hospitalisation)
 - **Plates-formes dédiées, applications,..**



RRAC (Récupération rapide après chirurgie)

- 2) Consultation préopératoire en anesthésie
 - Consultation classique
 - Détermination du score ASA (I-II)
 - Confirmation des critères nécessaires à la RRAC
 - Antalgie adaptée
 - Jeûne moderne



RRAC (Récupération rapide après chirurgie)

- **3) Séances d'information (PTH-PTG)**
 - 1 X/mois
 - 2 heures
 - Hospitalisation (accueil, soins, suites,..)
 - Retour positif

- Optimisation utile (nécessaire?)
 - Intervenants (kiné)
 - « Sectorisation » plus poussée

RRAC (Récupération rapide après chirurgie)

□ 4) Hospitalisation

□ Admission administrative du patient

□ J0

□ Organisation du programme opératoire (1^{ère} -2^{ème} position)

□ Adaptation des commandes et préparations de matériel

□ Ajustement des horaires administratifs (admissions – 6h30??)

RRAC (Récupération rapide après chirurgie)

- Admission en hospitalisation
 - Préparation du patient
 - Réorganisation des tâches matinales (horaires??)
 - Adaptation des soins préop (douche, désinfection)
 - Transfert du patient
 - Optimisation des outils informatiques (softmove)
 - Coordination avec le brancardage

RRAC (Récupération rapide après chirurgie)

□ Bloc opératoire

□ Anesthésie

- Bloc saphène (sensitif) >> **LCA et PTG**

- Contrôle échographique
- Naropin 100mg

- ALR ou AG >> **LCA et PTG**

- Antalgie :

- Performance
- diminution des effets secondaires post-op (nausées et vomissements)



RRAC (Récupération rapide après chirurgie) :

La RRAC n'est pas une nouvelle technique opératoire. C'est une adaptation de toute une série de mesures péri-opératoire visant à optimaliser la récupération post-opératoire

Pas de modification des techniques opératoires mais bien des aides techniques et des outils/instruments afin de limiter les douleurs post-opératoires et les phénomènes inflammatoires post-op.

RRAC (Récupération rapide après chirurgie)

Chirurgie

Garrot :

Limitation du temps de garrot (**LCA**)

Limitation de la pression de gonflage (**LCA**)

Pas de garrot (**PTG**)

Drains : Abandon des drains (**PTG / LCA/PTH**)



RRAC (Récupération rapide après chirurgie)

Chirurgie

Garrot :

Limitation du temps de garrot (**LCA**)

710006	Centre Hospitalier Régional	Namur	5000	Namur	Wal	62	9	15
710166	Clinique et Maternité Ste.-Elisabeth	Namur	5000	Namur	Wal	78	8	10
710706	Clinique St.-Luc	Bouge	5004	Namur	Wal	256	18	7
710039	Cliniques Universitaires (U.C.L.)	Mont-Godinne	5530	Namur	Wal	61	14	23

Pas de garrot (**PTG**)

Drains : Abandon des drains (**PTG / LCA/PTH**)



RRAC (Récupération rapide après chirurgie)

Infiltration :

Intra-articulaire, intracapsulaire et synoviale
(**PTG/PTH**)

Intra-articulaire et trajet de prélèvement des tendons (**LCA**)

Naropin 100 à 200mg (selon poids)

Volume , dilution (**PTG**)

« Pur » (**LCA**)



NDC 63323-287-21 278721 Store at 20° to 25°C (68° to 77°F) [see USP Controlled Room Temperature].

Naropin®
(ropivacaine HCl) Injection, USP

0.75% (150 mg/20 mL)
(7.5 mg/mL)

NAROPIN is a trademark of Fresenius Kabi USA, LLC.

For Nerve Block and Epidural Administration Only. Not for Intravenous Administration.

20 mL Single Dose Vial Rx only

APP
Fresenius Kabi USA, LLC
Cincinnati, OH 45215

402792
LOTEXP



RRAC (Récupération rapide après chirurgie) :

Coagulation :

Bistouri à coagulation froide (irrigation)

Pansement :

Pansement Zipline



MÉTHODE D'UTILISATION

ÉTAPE 1 : Préparation de la Peau
La peau doit être propre et sèche avant l'application du ZipLine®

ÉTAPE 2 : Pose du dispositif



Retirez le film protecteur N°1 et la placez sur le haut de l'incision. Puis retirez le film N°2 et poursuivre la pose.



Coupez le dispositif pour les incisions plus courtes ou juxtaposez les dispositifs pour les incisions plus longues.



Réglez la tension de fermeture grâce aux straps qui se clippent et se déclipent jusqu'à l'obtention du résultat souhaité.



Appuyez fermement sur l'ensemble du dispositif.
Le ZipLine® est posé !

Il est possible de couvrir le dispositif avec un pansement absorbant ou de protection. La partie adhésive du pansement de recouvrement doit être placée à l'extérieur du dispositif ZipLine® pour ne pas le retirer prématurément lors du changement de pansement.

RRAC (Récupération rapide après chirurgie)

□ Salle de réveil

□ Gestion de la douleur

□ Cryothérapie



RRAC (Récupération rapide après chirurgie)

□ Retour en hospitalisation (étage)

- Gestion antalgie
- Contrôle des paramètres
- Cryothérapie
- Kinésithérapie (4h post-op)
 - Mobilisation
 - Lever et marche
- Information continue



RRAC (Récupération rapide après chirurgie)

□ Retour au domicile

□ Définition des objectifs requis

- Douleur
- Etat général
- Paramètres (TA, Température,..)
- Reprise de l'alimentation
- Etat de la plaie
- Mobilité
- Accompagnement




RRAC (Récupération rapide après chirurgie)

□ Retour au domicile

□ Rédaction des prescriptions

- Antalgiques
- AINS
- Anticoagulants
- Soins de plaie
- Soins infirmiers
- Kiné (LCA et PTG)

ANNEXE 84

	Nom et prénom du prescripteur
A REMPLIR PAR LE PRESCRIPTEUR: nom et prénom du bénéficiaire:	
Reservé à la vignette du conditionnement	R/
Justification médicale de la prescription du médicament original dont le brevet a expiré :	
Cachet du prescripteur	Date et signature du prescripteur
	délivrable à partir de la date précitée ou à partir du :
PRESCRIPTION DE MEDICAMENTS	

RRAC (Récupération rapide après chirurgie)

□ Retour au domicile

- Vérification des structures au domicile
 - Médecin traitant
 - Infirmières
 - Kiné
 - Aide au domicile
 - Accompagnement
- Planification des rendez-vous post-opératoires
- Communication des numéros d'appels utiles
- Rappel du livret explicatif
- Evolution (application smart phone)

RRAC (Récupération rapide après chirurgie)

CONCLUSIONS

(Re)positionnement du patient au centre du traitement

(Ré)adaptation des rôles de chacun (administratif, nursing, kiné,..)

Conscientisation de l'importance de chacun

(Ré)organisation des structures d'accueil et du circuit du patient

Reconnaissance nulle actuellement par INAMI (concept Best Practice tariffs)

Merci pour votre attention



RETOUR
VERS
LE FUTUR