

AFISO

09.05.2009

La médecine légale au bloc opératoire

Prof. Dr. Ph. BOXHO, Université de Liège

La criminalistique

Est l'ensemble des techniques et méthodes scientifiques utilisées dans le but de rechercher, d'identifier, d'analyser un indice matériel et d'établir des corrélations avec d'autres traces ou des éléments de référence

Trois grands principes la dominant

Principe de LOCARD: « Chaque contact laisse une trace »

Principe de QUETELET: « Chaque objet est unique »

Principe de « BOXHO »: « Une fois parti, parti pour toujours »

La médecine légale

- Thanatologique (sur le cadavre)
 - Etablir le moment du décès
 - Déterminer la cause du décès
- Clinique (sur le vivant)
 - Déterminer la nature, la cause et l'origine des lésions
 - Déterminer les séquelles

Typologie

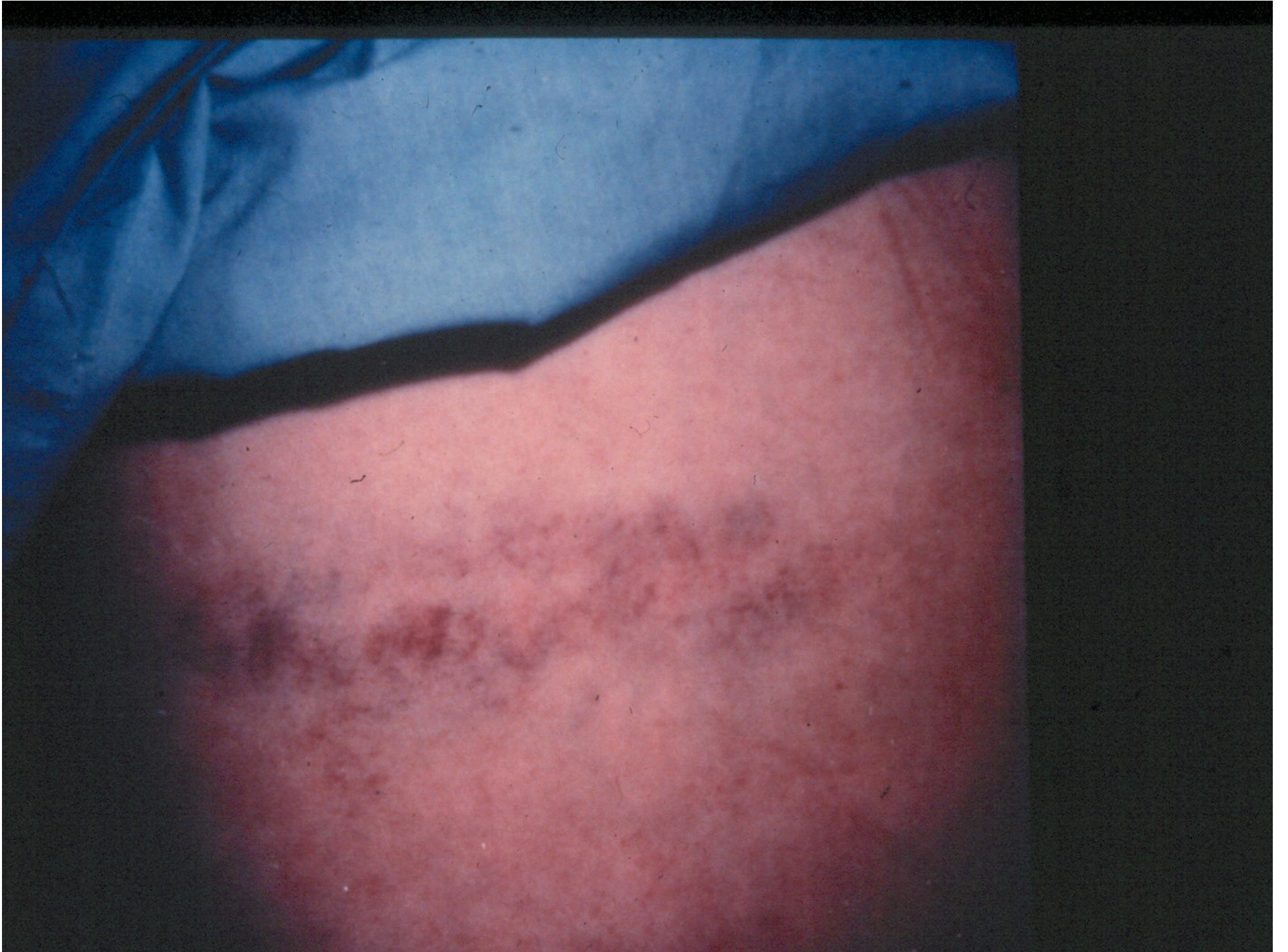
1. Dus à un instrument contondant
2. Dus à un instrument piquant
3. Dus à un instrument piquant- tranchant
4. Dus à un instrument tranchant
5. Dus à un projectile (arme à feu)
6. D'asphyxie

Typologie

1. Dus à un instrument contondant
2. Dus à un instrument piquant
3. Dus à un instrument piquant- tranchant
4. Dus à un instrument tranchant
5. Dus à un projectile (arme à feu)
6. D'asphyxie









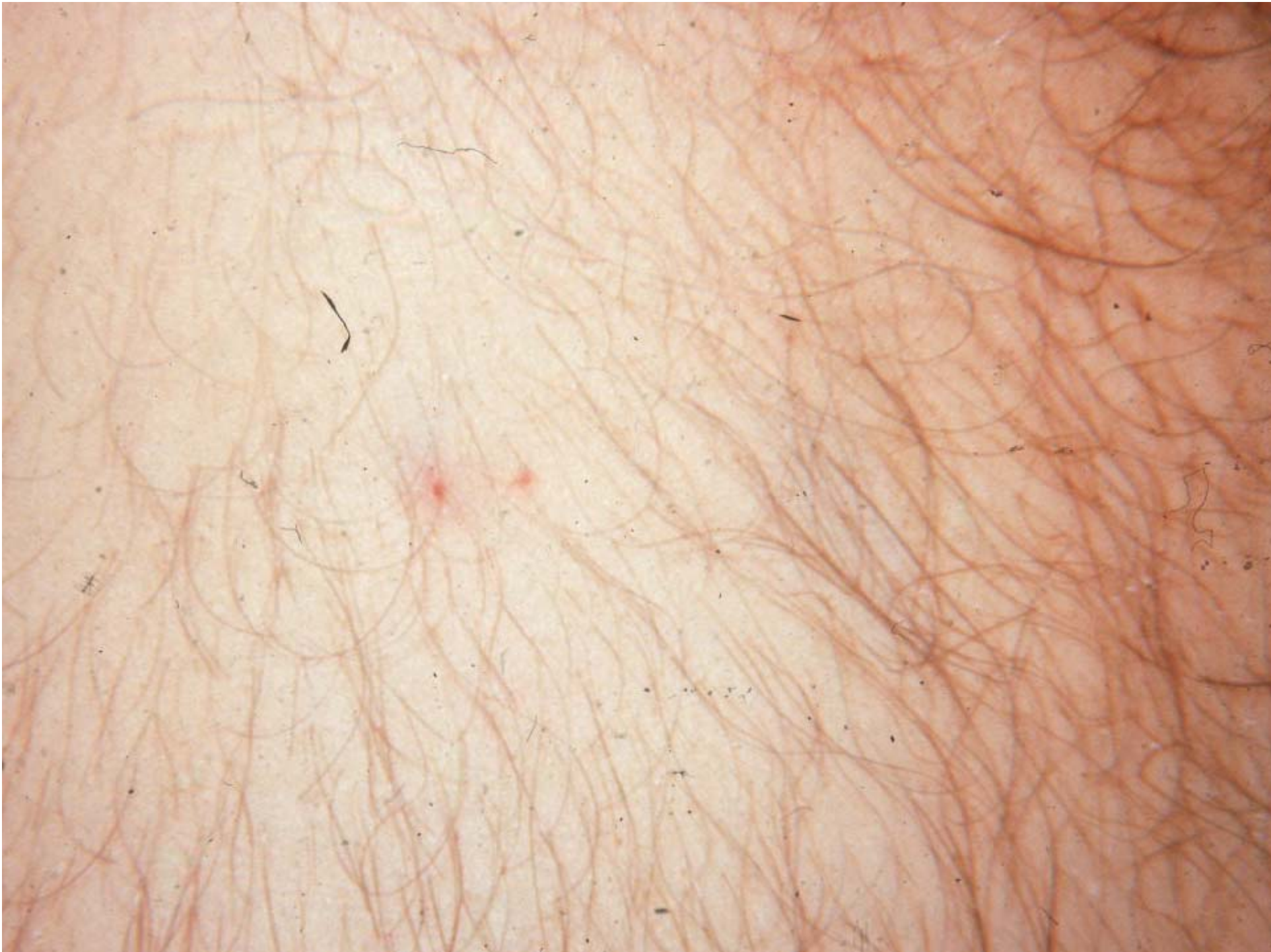


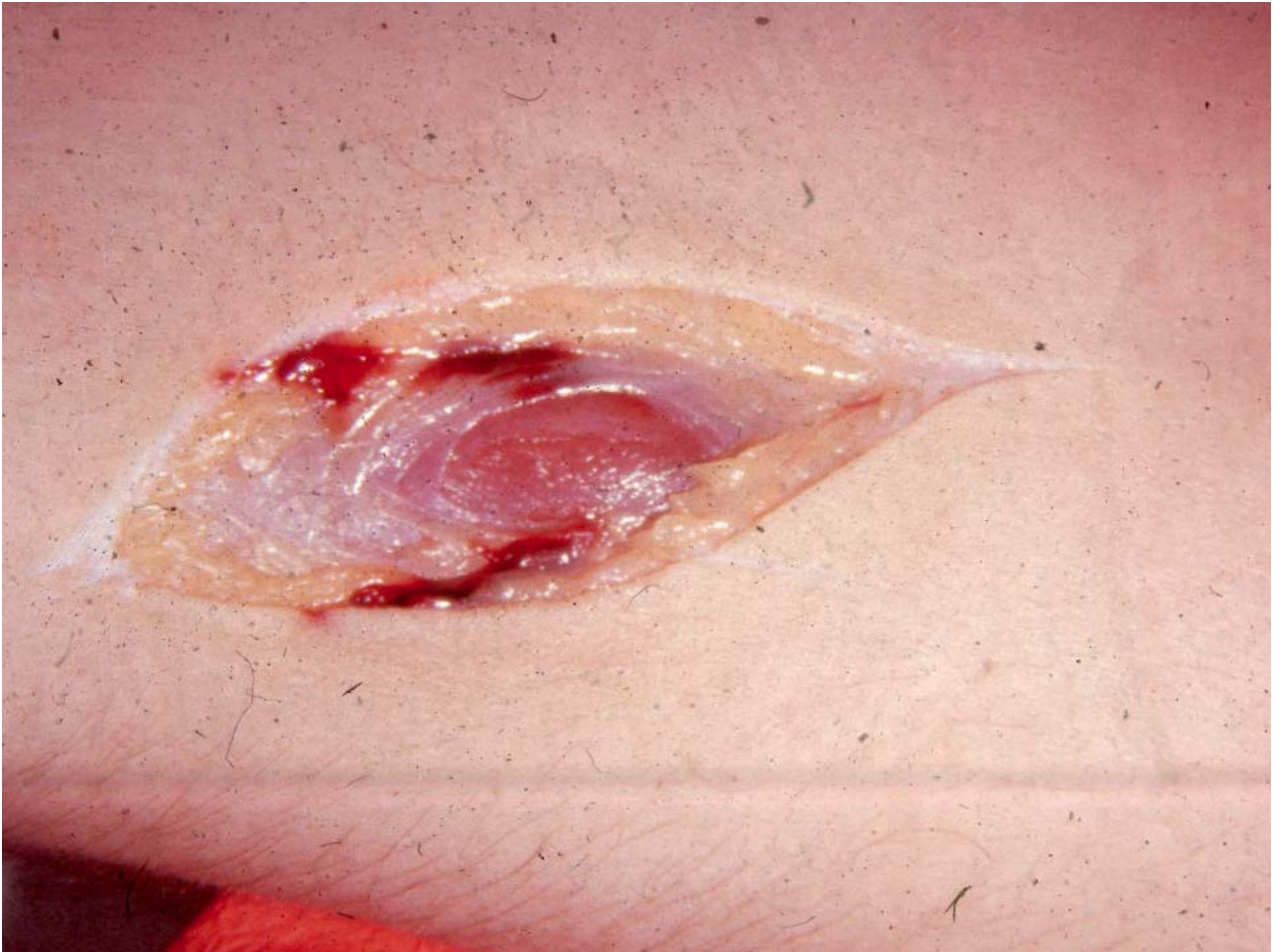




Typologie

1. Dus à un instrument contondant
2. Dus à un instrument piquant
3. Dus à un instrument piquant- tranchant
4. Dus à un instrument tranchant
5. Dus à un projectile (arme à feu)
6. D'asphyxie





Typologie

1. Dus à un instrument contondant
2. Dus à un instrument piquant
3. Dus à un instrument piquant- tranchant
4. Dus à un instrument tranchant
5. Dus à un projectile (arme à feu)
6. D'asphyxie





Typologie

1. Dus à un instrument contondant
2. Dus à un instrument piquant
3. Dus à un instrument piquant- tranchant
4. Dus à un instrument tranchant
5. Dus à un projectile (arme à feu)
6. D'asphyxie

Accident, mon cul! Tu n'as jamais aimé maman!



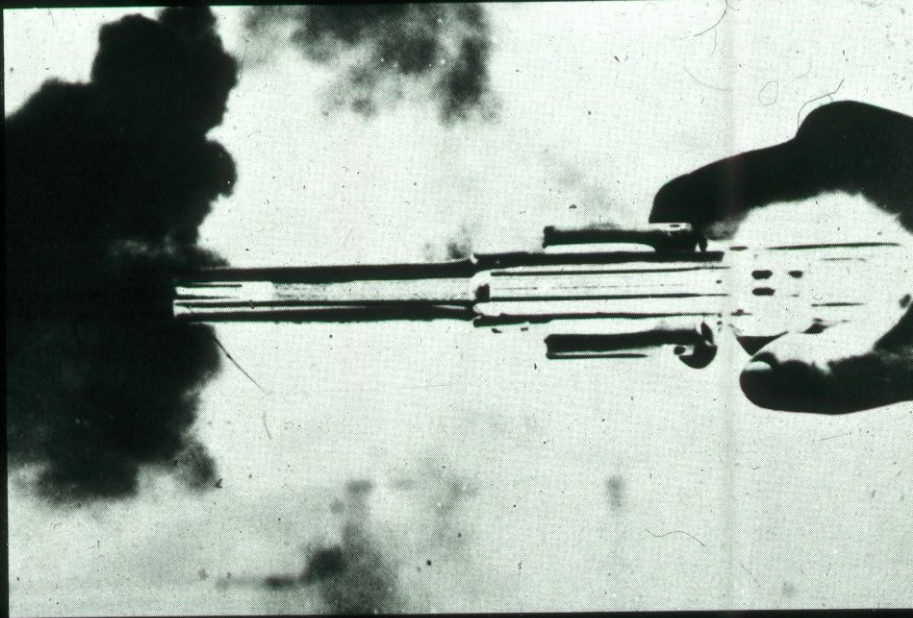
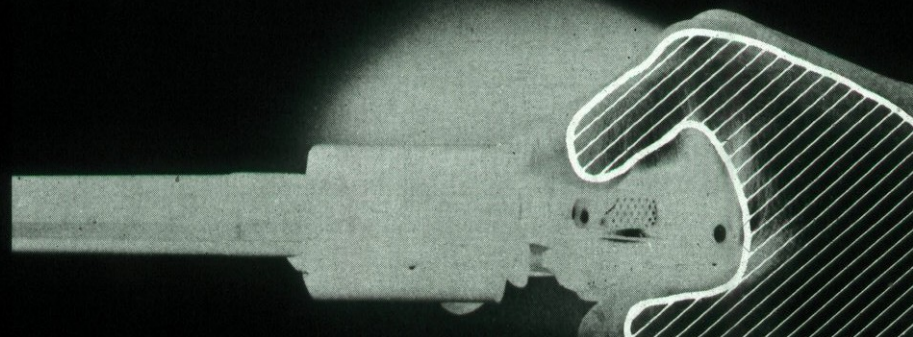
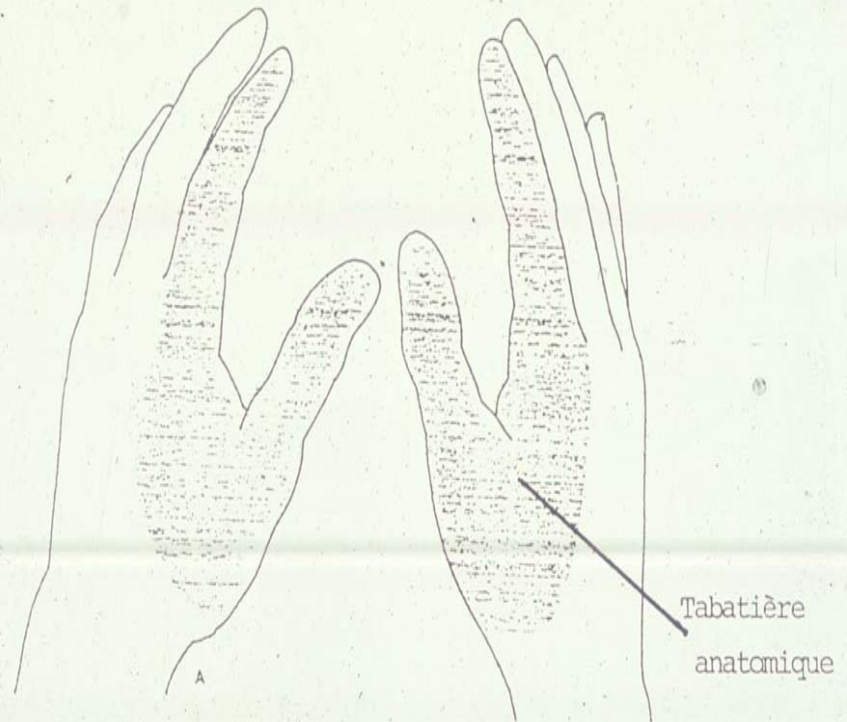


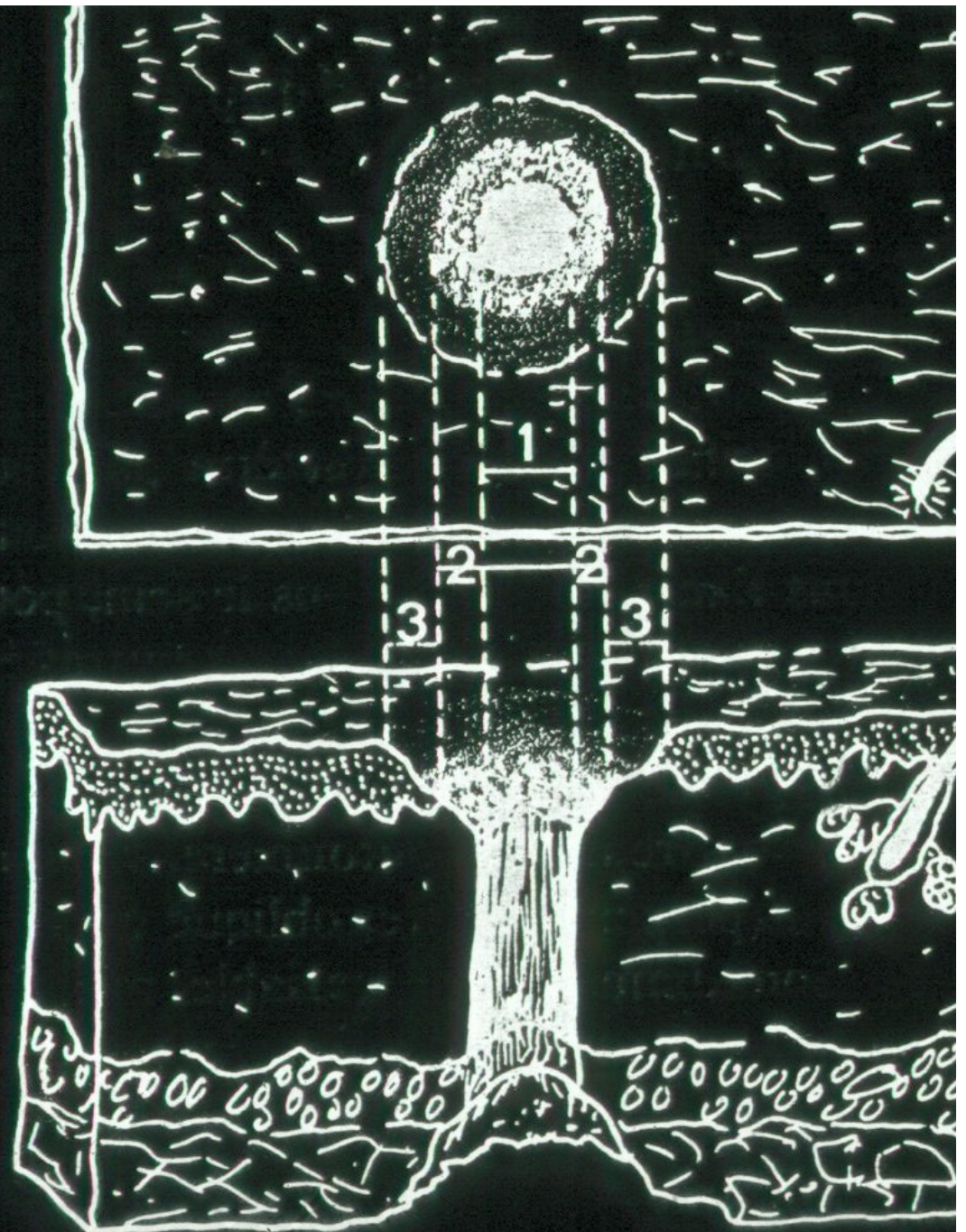
FIGURE 10.12. When a firearm is discharged gases from the detonation of the primer and burning of gunpowder escape from the barrel and cylinder. (Los Angeles County Sheriff's Department.)

FIGURE 10.13. Some of the gases escape rearward and deposit gunshot residue particles on the shooter's hand.

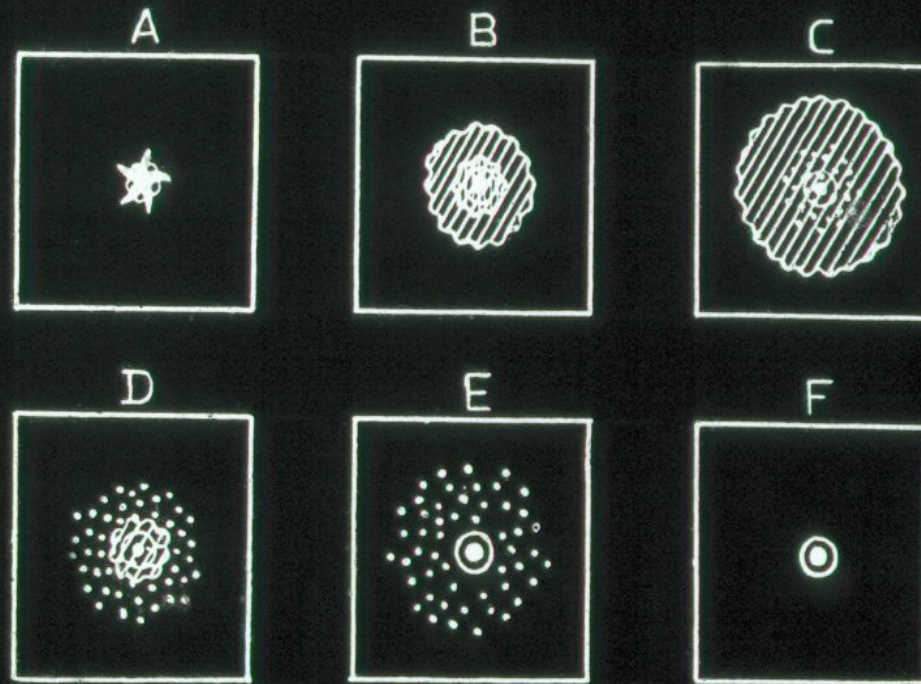
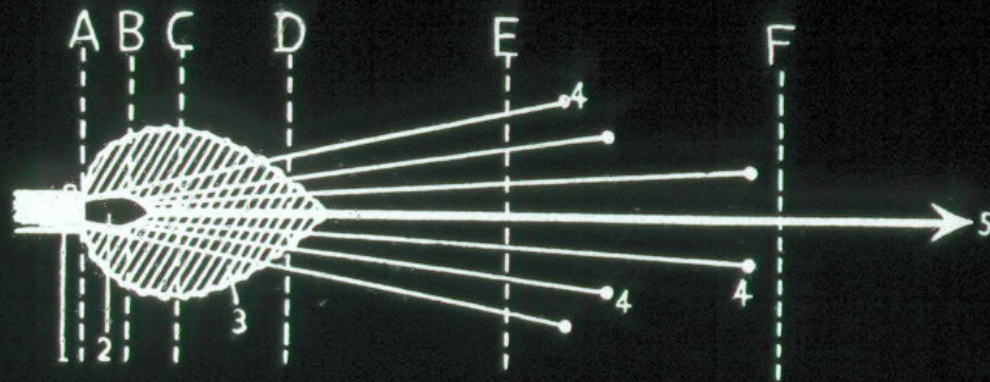


LOCALISATION DES ZONES DE PRELEVEMENT





1. Orifice.
2. Collerette d'essuyage.
3. Collerette d'érosion.



06.—Efecto de los disparos según la distancia: 2, llama; 3, humo; 4, granos de pólvora; 5, trayectoria proyectil. A, disparo a bocajarro; B, disparo a quemarropa; C, D y E, disparos a corta distancia; F, disparo a larga distancia.





