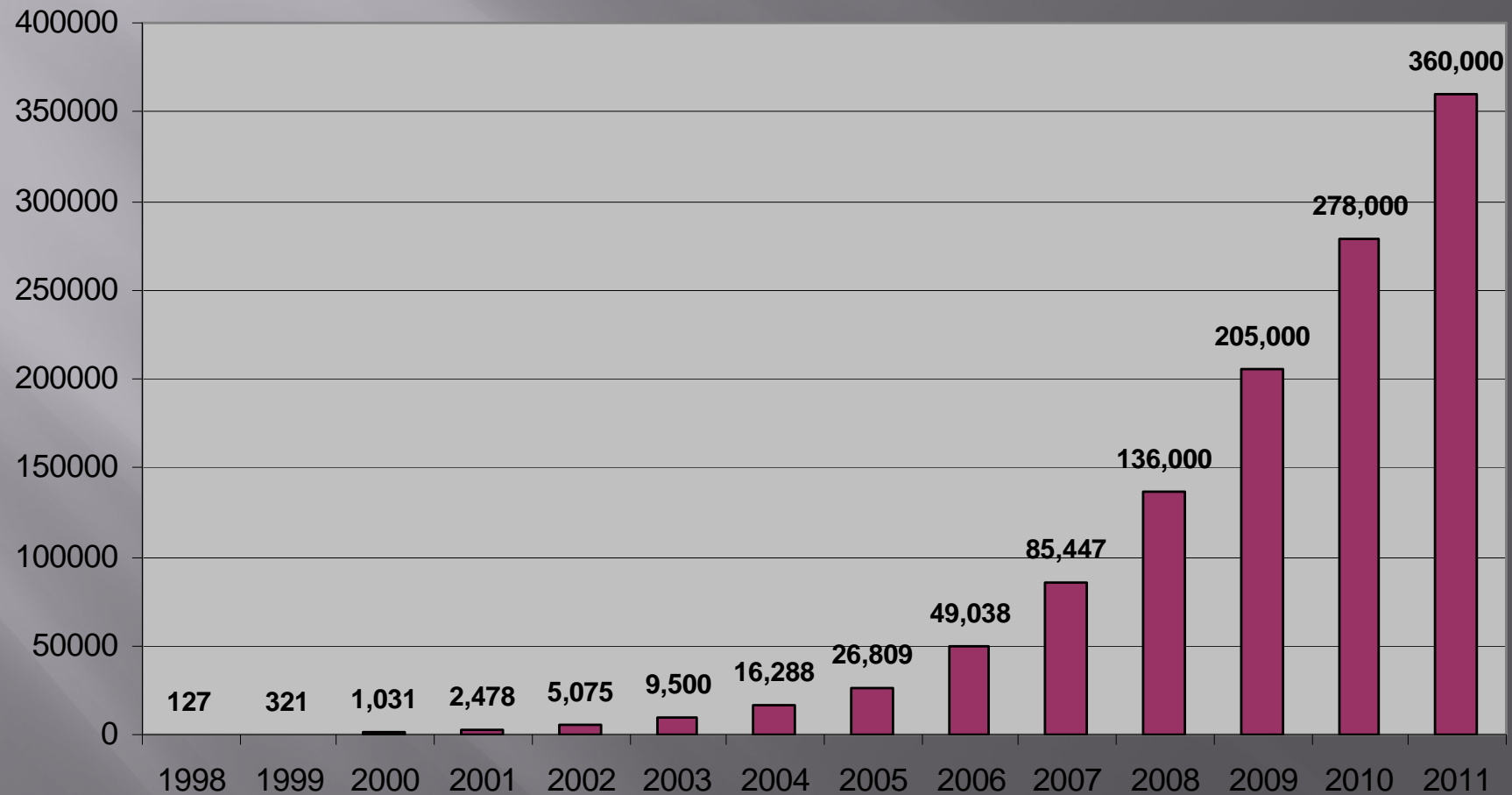


# da Vinci procedure – yearly worldwide

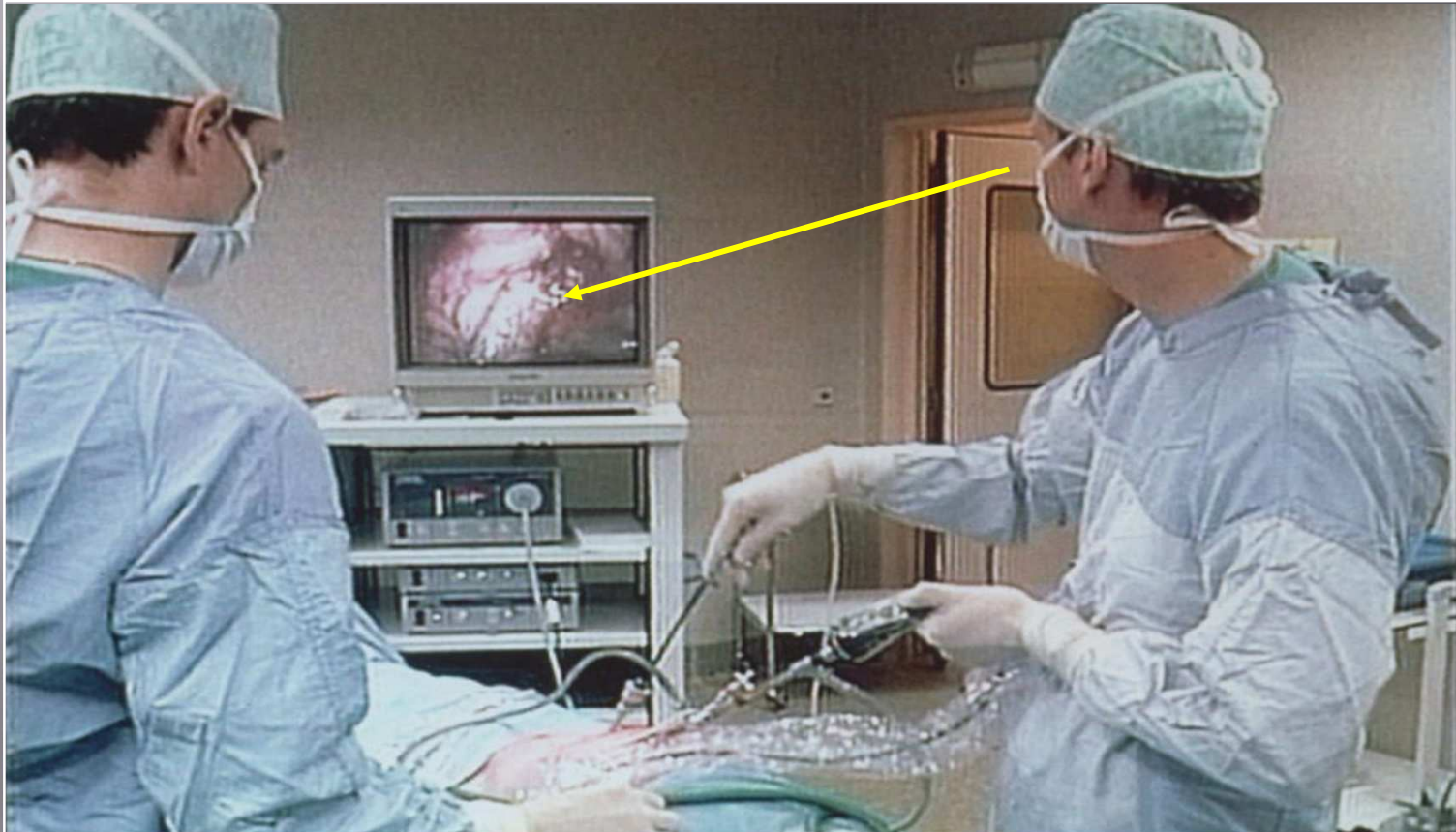
Summer 2011: 1 million cases done !



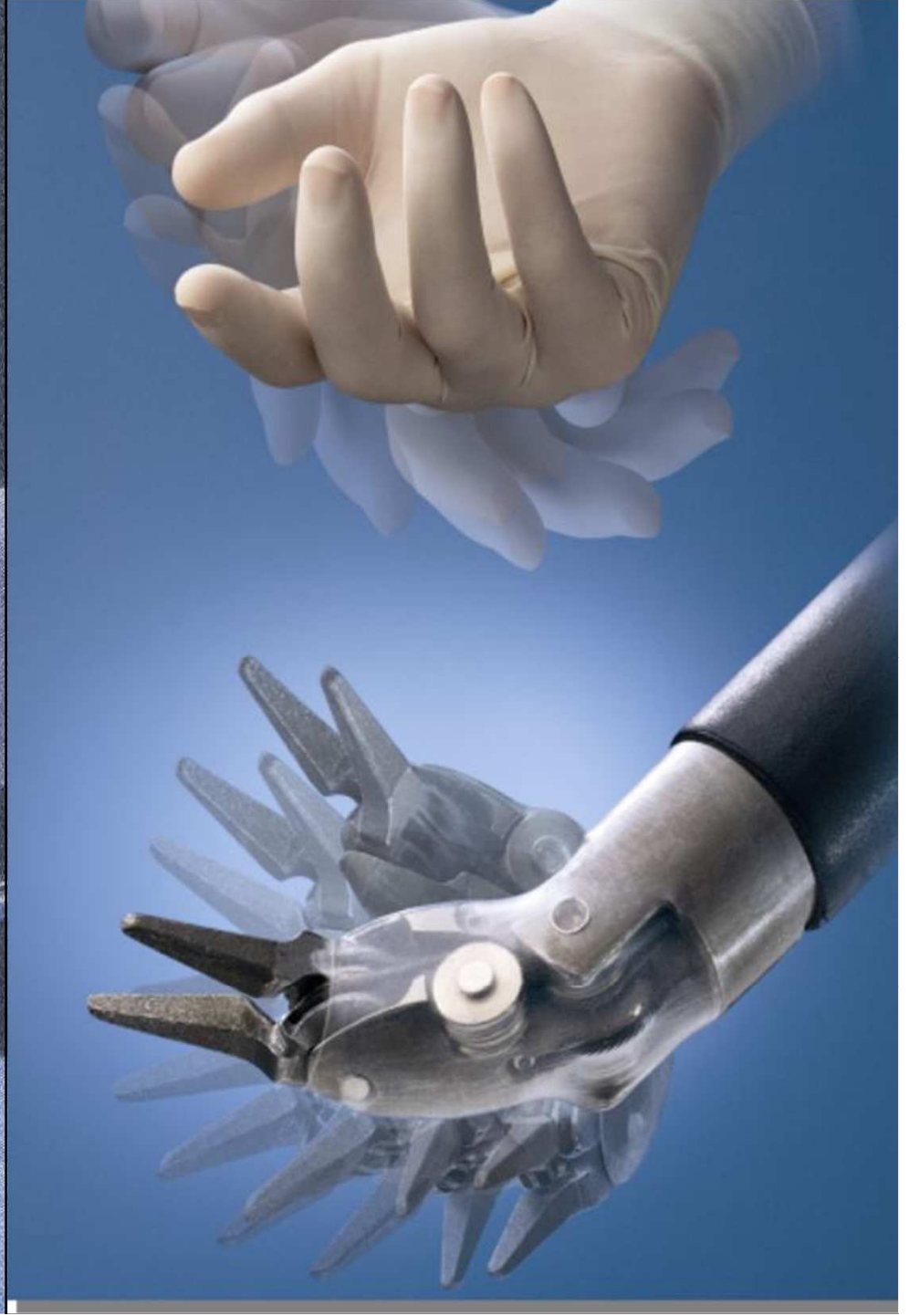
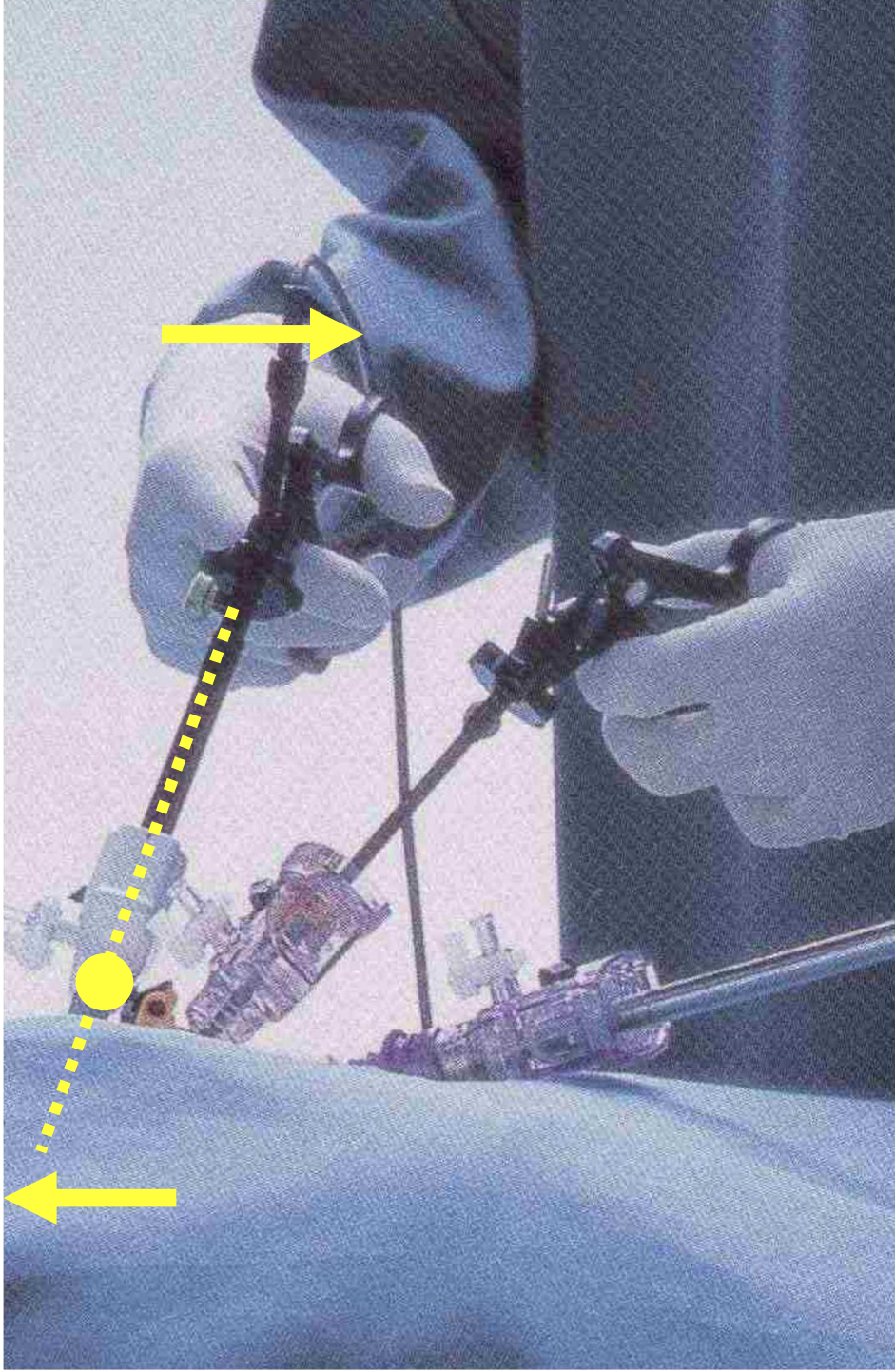
# POURQUOI UN ROBOT ?



# Laparoscopie conventionnelle



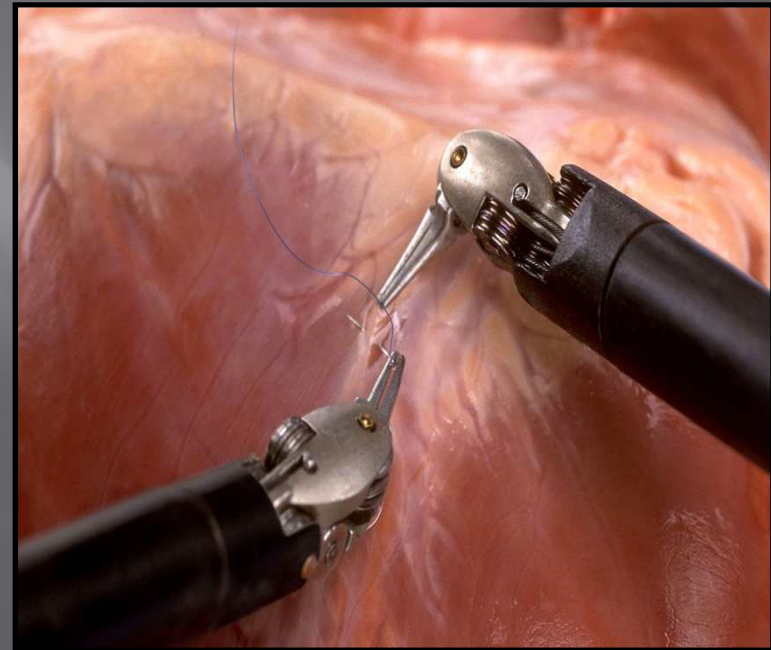






# Bénéfices du système Da Vinci pour le chirurgien

- ▣ Vision 3 Dimensions Haute Définition
- ▣ Meilleure dextérité, contrôle
- ▣ Plus de précision dans le geste opératoire
- ▣ Ergonomie et confort d'utilisation
- ▣ Instrumentation totalement articulée
- ▣ Mouvements intuitifs



# Programme Pluridisciplinaire

Chirurgie  
digestive

Urologie

Gynécologie

Vasculaire

Cardio-  
Thoracique

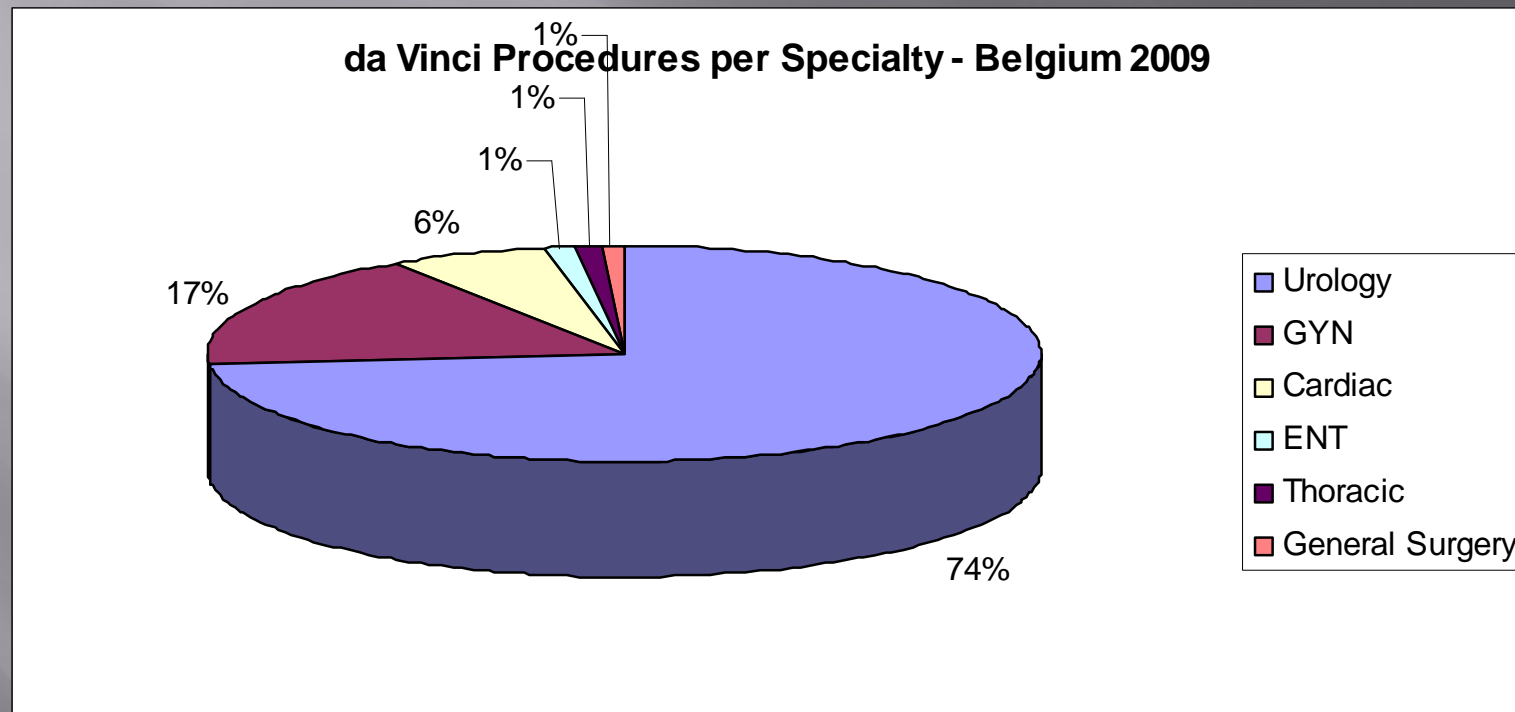
Transplantation

ORL

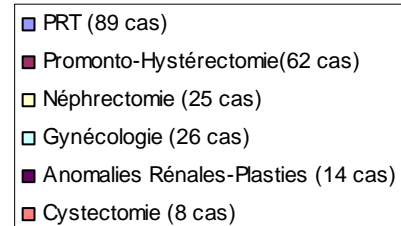
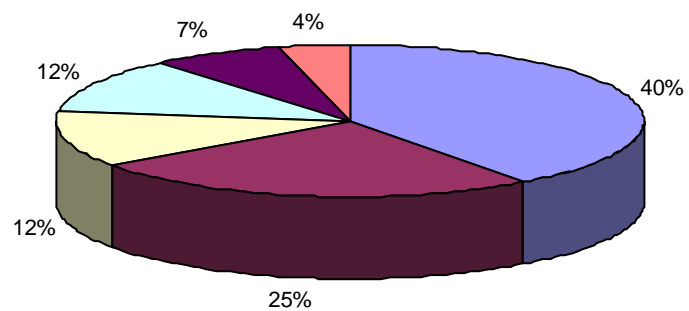




# Répartition des procédures par spécialité.



# Répartition des procédures uro.

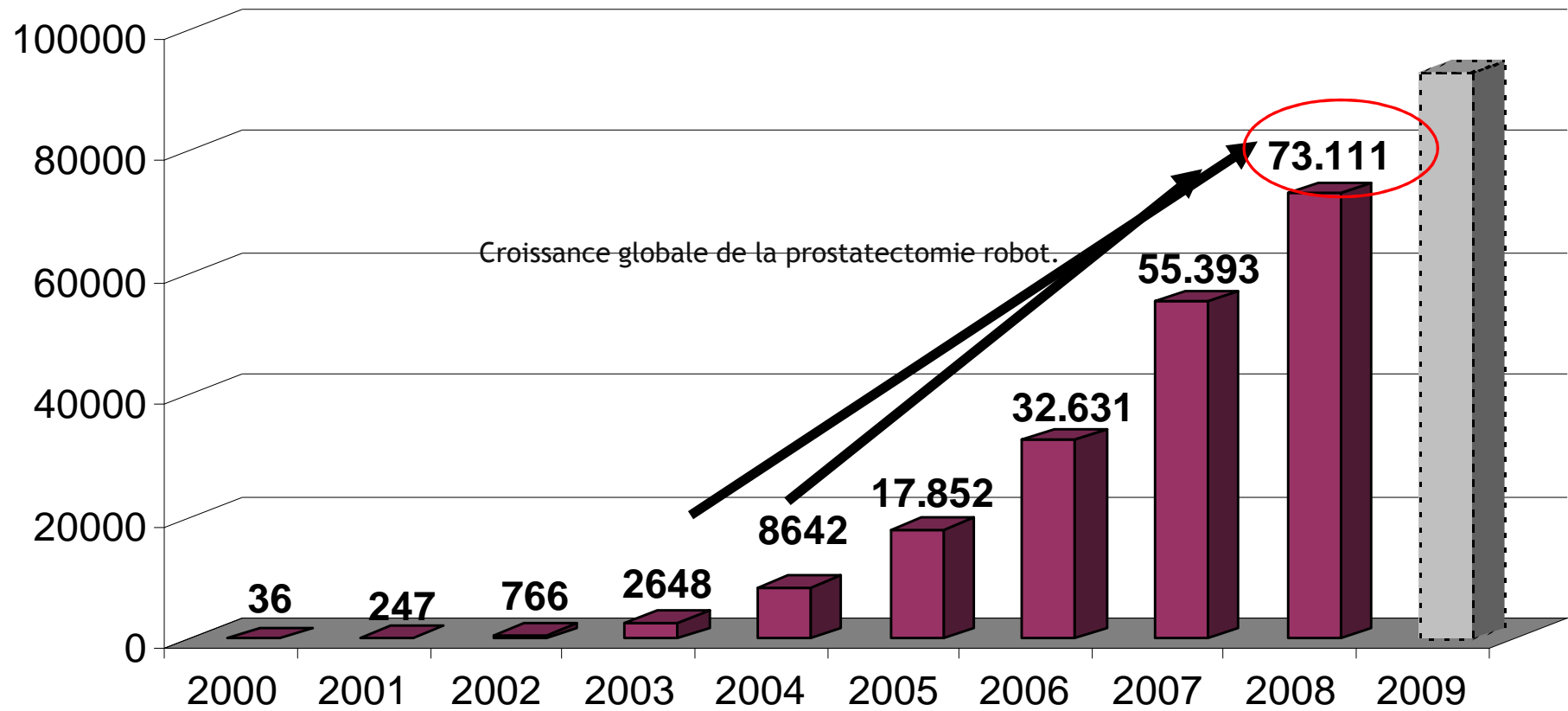


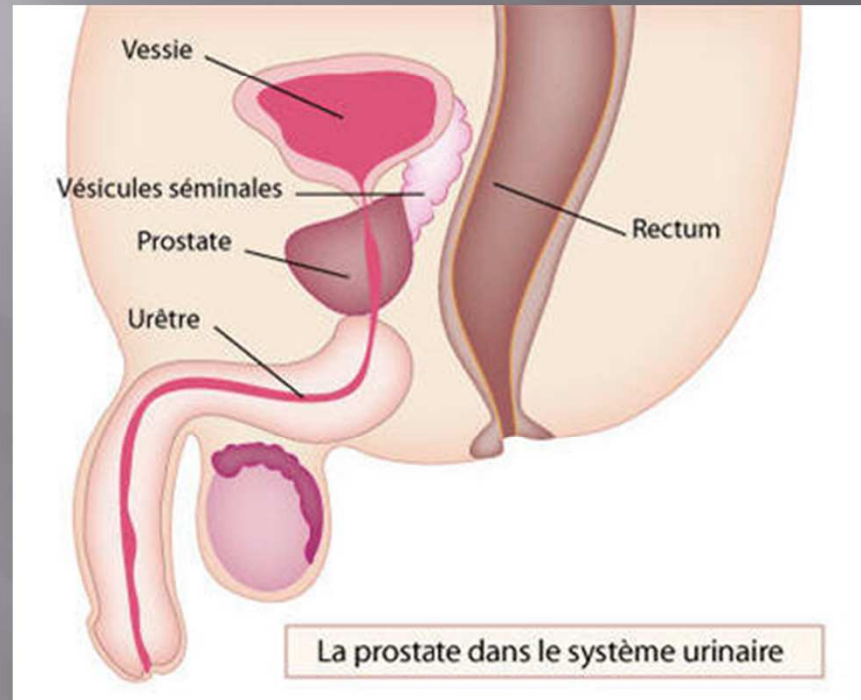
# INDICATION URO ROBOT

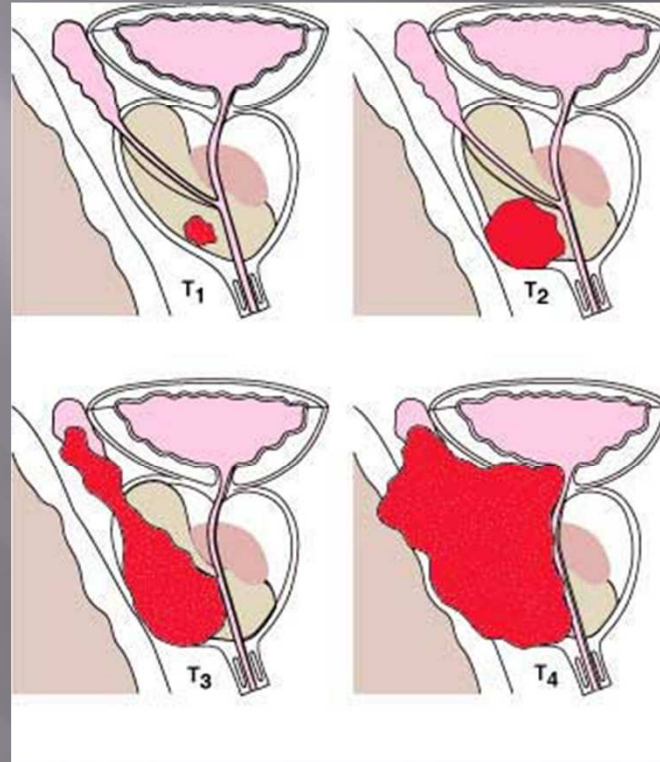
## LES PLUS FREQUENTES :

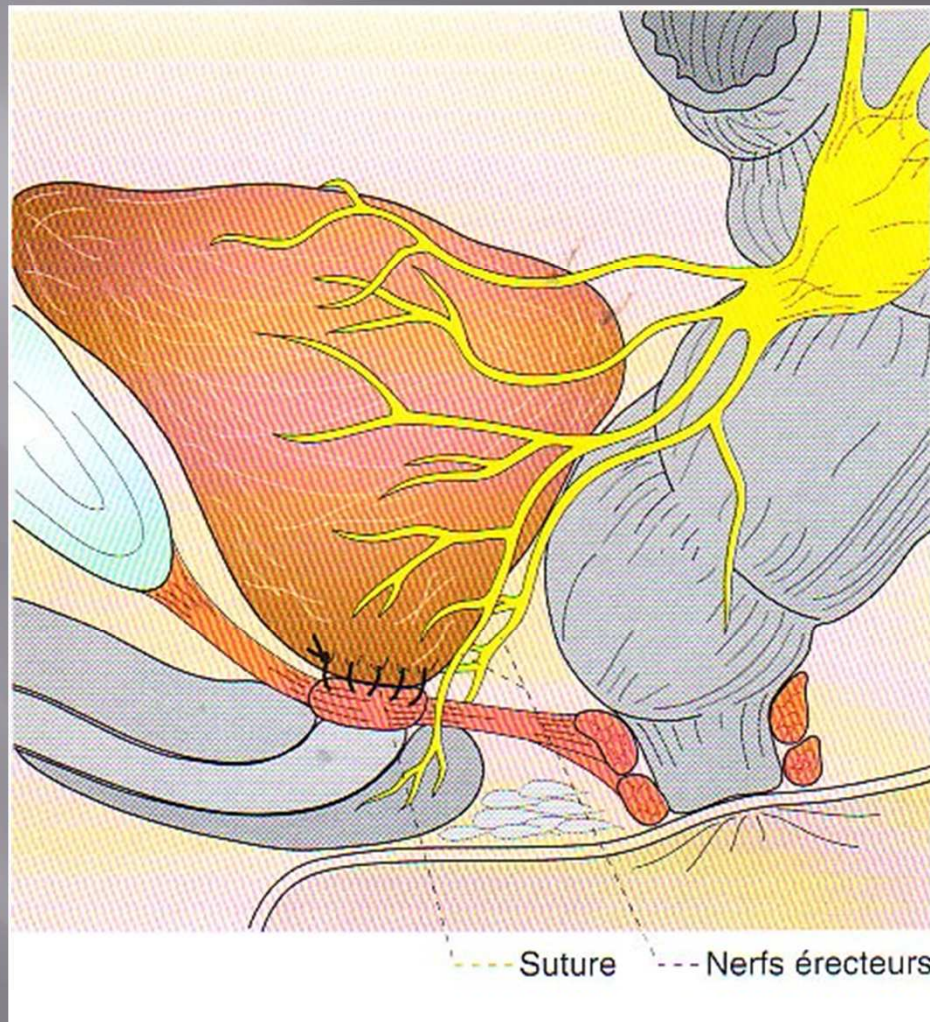
1. Prostatectomie radicale +/- curage ganglionnaire extensif
2. Néphrectomie partielle
3. Promonto-fixation (cure de prolapsus chez la femme)

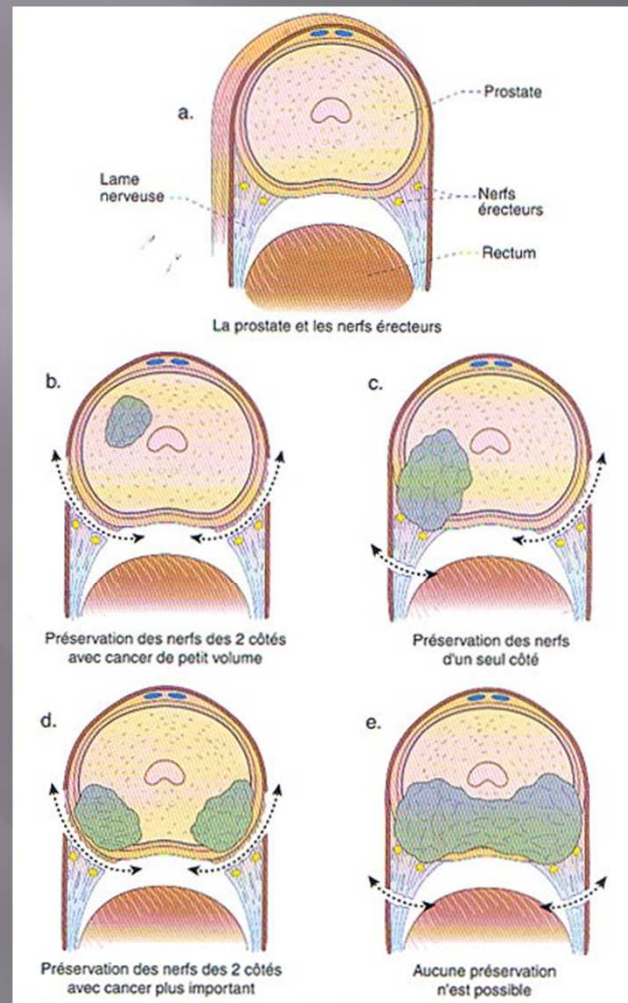
# Croissance globale de la prostatectomie robot.













# ROLE A JOUER DANS LA PROSTATECTOMIE RADICALE POUR CANCER

## TRIFECTA

### 1. GUERIR LE PATIENT

OPERER CANCER INVASIF OU MOYENNEMENT  
INVASIF

MARGES SAINES (ENLEVER TOUT LE CANCER)

### 2. PRESERVER CONTINENCE TOUJOURS

### 3. CONSERVER ERECTION QUAND C'EST POSSIBLE (CANCER AGRESSIF?)

## Micro dissection robotique des structures sensibles :

- ▣ Sphincter urinaire (continence).
- ▣ Bandelette neuro-vasculaire (qualité érection).



## Avantages :

- ▣ Court séjour hospitalier.
  - ▣ Faible taux de complication
    - Moins de 2% d'infection post-op
    - Moins de 3% de transfusions
  - ▣ Confort patient (peu de douleurs postop.)
    - Récupération précoce des érections et de la continence
- \*\*resultat carcinologique comparable(open lap)  
superieur ?

## Inconvénients :

- ▣ Prix élevé, coût de fonctionnement (instrumentation utilisable 10 fois).
- ▣ Intérêt de la reconnaissance INAMI centre d'expertise (A Paré) remboursement à 100% prt
- ▣ Monopole d'une société.
- ▣ Première génération de robot, les futures générations seront adaptées aux spécialités.

# TAKE HOME MESSAGE

Résultat optimal si:

- Qualité du diagnostic, indication opératoire
- Environnement technique, précision, vision, sécurité, équipe nursing experte
- Surgeon volume 30/ 50 PRT/an  
(complications,résultats)
- equipe multidisciplinaire,concertation

# CONCLUSIONS

- résultats très encourageants (séjour hospitalier de plus en plus court, durée d'intervention comparable à la chirurgie ouverte ou laparoscopie).
  - ▣ Vraie chirurgie mini-invasive.
  - ▣ Reprise fonctionnelle rapide (autonomie du patient, continence, potentiel érectile).
  - ▣ Futur :
    - Single port
    - Robot souple
    - Réalité augmentée

Merci



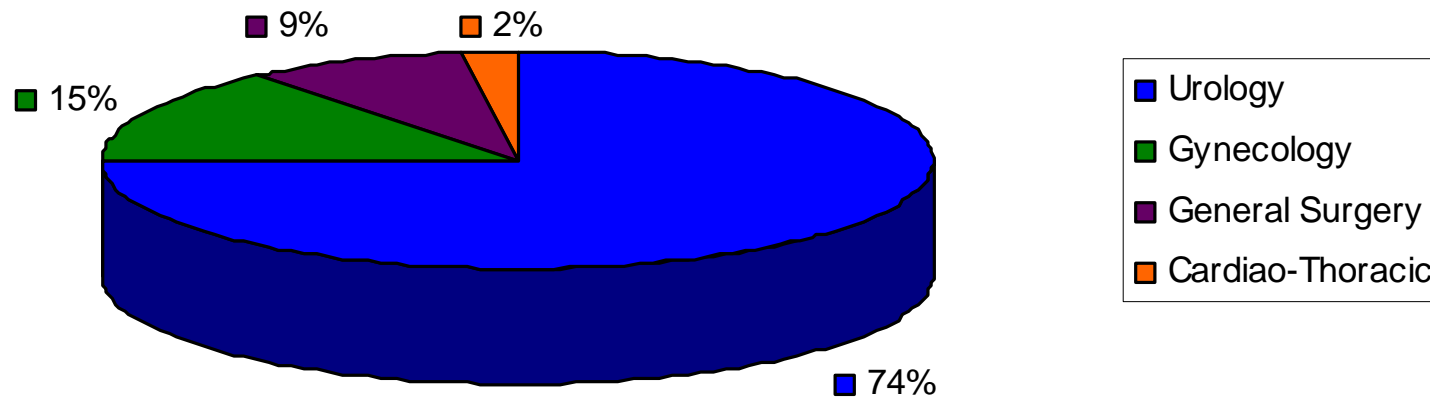


# ... The Seeds of Intuitive Technology

- 1985
  - Dr. Fred Moll founds Endotherapeutics
  - USSC buys Endotherapeutics – Market lapchole
- 1988
  - Dr. Moll founds Origin Medsystems
- 1991
  - SRI demonstrates feasibility of telepresence surgery system (Green, et al.)

# 2011 EMEA-I Procedures per Specialty

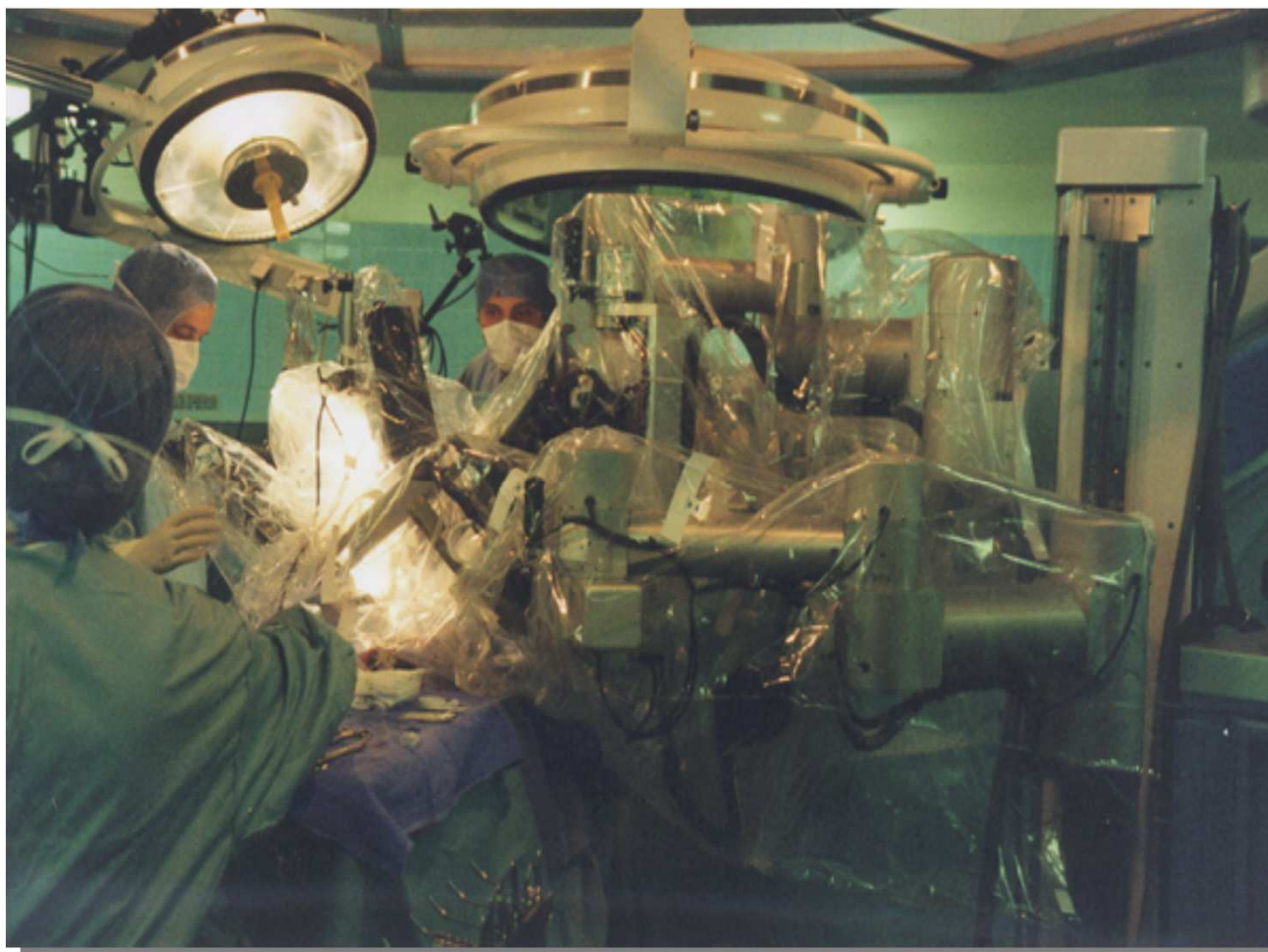
EMIA-I: Europe, Middle-East, Africa and India



# ... The Seeds of Intuitive Technology

- 1985
  - Dr. Fred Moll founds Endotherapeutics
  - USSC buys Endotherapeutics – Market lapchole
- 1988
  - Dr. Moll founds Origin Medsystems
- 1991
  - SRI demonstrates feasibility of telepresence surgery system for D.O.D. (Green, et al.)
- 1995
  - Dr. Moll & Rob Younge found Intuitive – Intuitive licenses SRI technology for non-military use

# Early cardiac clinical work with da Vinci in Europe (Germany - 1997)



## Avantages :

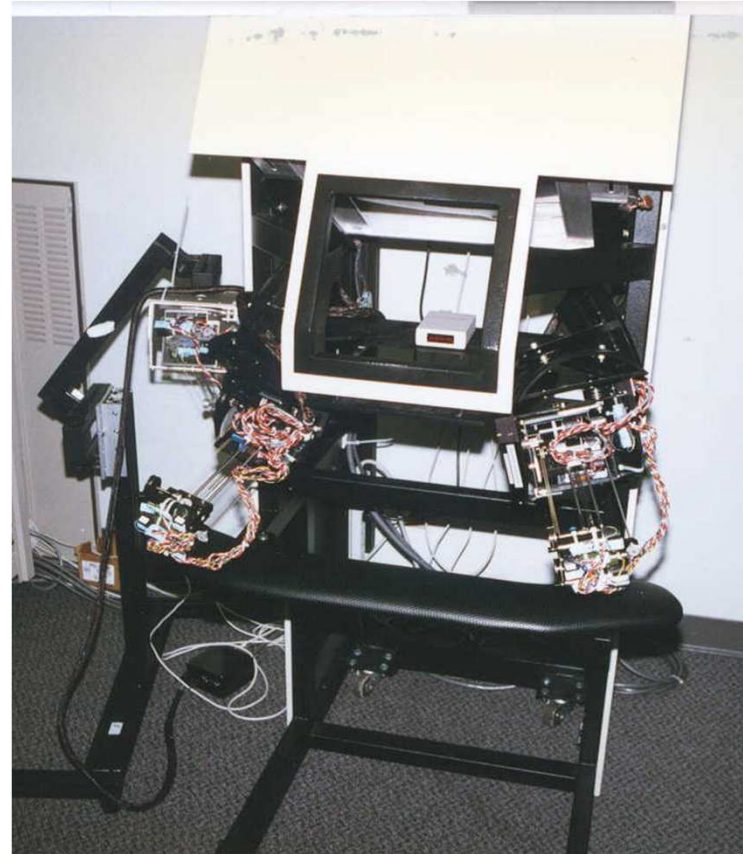
### Cancer prostate

- Préservation des érections dans + de 80% des cas
- 98% continents (70% à 3 mois)
- 90% de guérison par robot seul (pas de traitement complémentaire).

# Early da Vinci Components



Early Electronics Chassis



First Robotic Console