



# Polyvalence ou Sectorisation

## Quels choix pour quel bloc opératoire?



Françoise Delsa



# Introduction

# Le quartier opératoire



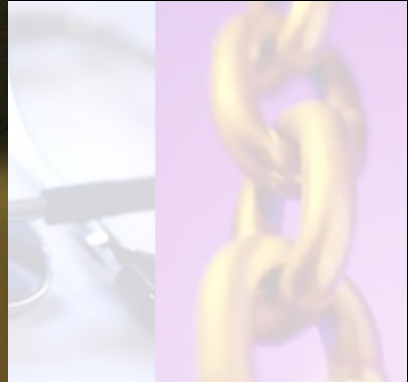


# Le quartier opératoire



© www.123rf.com









# Définitions



# Polyvalence





# Polyvalence

- Efficace



# Polyvalence

- Efficace
- Plusieurs possibilités d'emploi



# Polyvalence

- Efficace
- Plusieurs possibilités d'emploi
- Plusieurs usages possibles





# Polyvalence

- Efficace
- Plusieurs possibilités d'emploi
- Plusieurs usages possibles
- Plusieurs compétences



# Polyvalence

- Efficace
- Plusieurs possibilités d'emploi
- Plusieurs usages possibles
- Plusieurs compétences
- Plusieurs aptitudes pour des fonctions différentes



# Spécialisation

- Action de se spécialiser





# Spécialisation

- Action de se spécialiser
- De rendre ou de se rendre compétent dans un domaine particulier



# Spécialisation

- Action de se spécialiser
- De rendre ou de se rendre compétent dans un domaine particulier
- Connaissances dans un sujet particulier



# Spécialité

- Connaissances approfondies dans une branche déterminée
- Activité à laquelle on s'adonne d'une façon particulière et dans laquelle on réussit bien



# L'infirmière de salle d'opération



# L'infirmière de salle d'opération



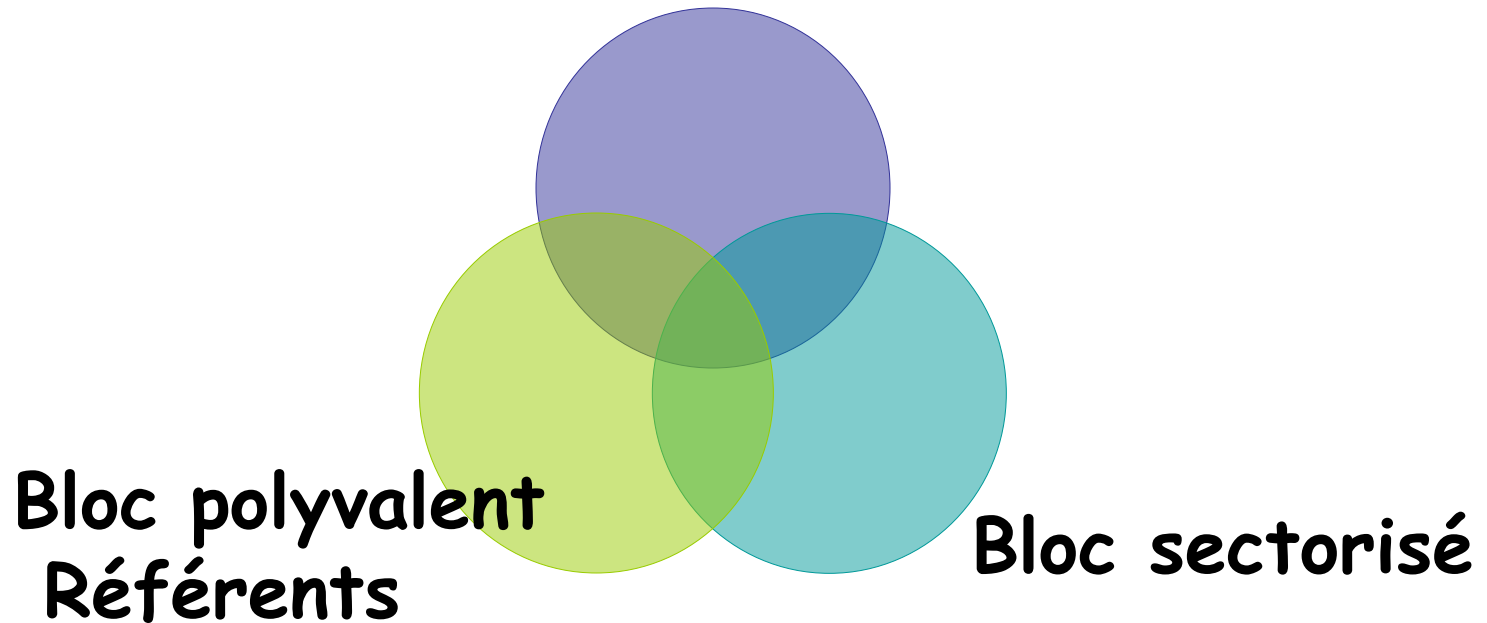


# L'infirmière de salle d'opération



# Modèles

**Bloc polyvalent**





# Point de vue infirmière





# Point de vue infirmière

- Qualifications



# Point de vue infirmière

- Qualifications
- En équipe



# Point de vue infirmière

- Qualifications
- En équipe
- Attractif



# Point de vue infirmière

- Qualifications
- En équipe
- Attractif
- Professionnellement stimulant



# Point de vue infirmière

- Connaissances





# Point de vue infirmière

- Connaissances
- Compétences



# Point de vue infirmière

- Connaissances
- Compétences
- Confort travail



# Point de vue infirmière

- Connaissances
- Compétences
- Confort travail
- Respect



# Point de vue infirmière

- Connaissances
- Compétences
- Confort travail
- Respect
- Collaboration interprofessionnelle

# Point de vue du chirurgien







# Point de vue du chirurgien

- Accès



# Point de vue du chirurgien

- Accès
- Environnement technique approprié



# Point de vue du chirurgien

- Accès
- Environnement technique approprié
- Apprécie la compétence du personnel

# Point de vue du chirurgien

- Accès
- Environnement technique approprié
- Apprécie la compétence du personnel
- Très attaché à ses habitudes de travail

# Point de vue du chirurgien

- Accès
- Environnement technique approprié
- Apprécie la compétence du personnel
- Très attaché à ses habitudes de travail
- Horreur de l'imprévu





# Point de vue du gestionnaire



# Point de vue du gestionnaire

- Rentabilité et productivité



# Point de vue du gestionnaire

- Rentabilité et productivité
- Qualité des soins et sécurité de l'environnement



# Point de vue du gestionnaire

- Rentabilité et productivité
- Qualité des soins et sécurité de l'environnement
- Adaptabilité



# Point de vue du gestionnaire

- Rentabilité et productivité
- Qualité des soins et sécurité de l'environnement
- Adaptabilité
- Attractivité



# Point de vue du gestionnaire

- Rentabilité et productivité
- Qualité des soins et sécurité de l'environnement
- Adaptabilité
- Attractivité
- Fidélisation du personnel engagé



# Avantages Polyvalence

- Facilité de gestion du personnel
- Grande souplesse de fonctionnement
- Economie
- Attractivité pour recrutement
- Personnel motivé
- Simplification procédures

# Inconvénients Polyvalence

- Difficultés à appréhender toutes les tâches
- Difficultés à maintenir les connaissances
- Demande plus d'investissement
- Pas attractif
- Difficultés lors circulation des infos
- Approximations

# Avantages Sectorisation

- Grande expertise du personnel
- Très bon maintien des compétences
- Sécurité
- Attractivité pour recrutement
- Gestion correcte du matériel
- Tarification optimale des actes et du matériel



# Inconvénients Sectorisation

- Gestion plus complexe
- Consomme plus de personnel
- Pas attractif
- Difficulté circulation infos inter secteur
- Cloisonnement





# Choix

- Le traitement de l'activité d'urgence
- L'organisation du rôle de garde
- L'instrumentation
- Formation du nouvel engagé



# Tour d'horizon

# Le quartier opératoire



QUARTIER OPERATOIRE

Entrée interdite

Pour tous renseignements  
sonnez et attendez s.v.pl.



# Le questionnaire





# Le questionnaire

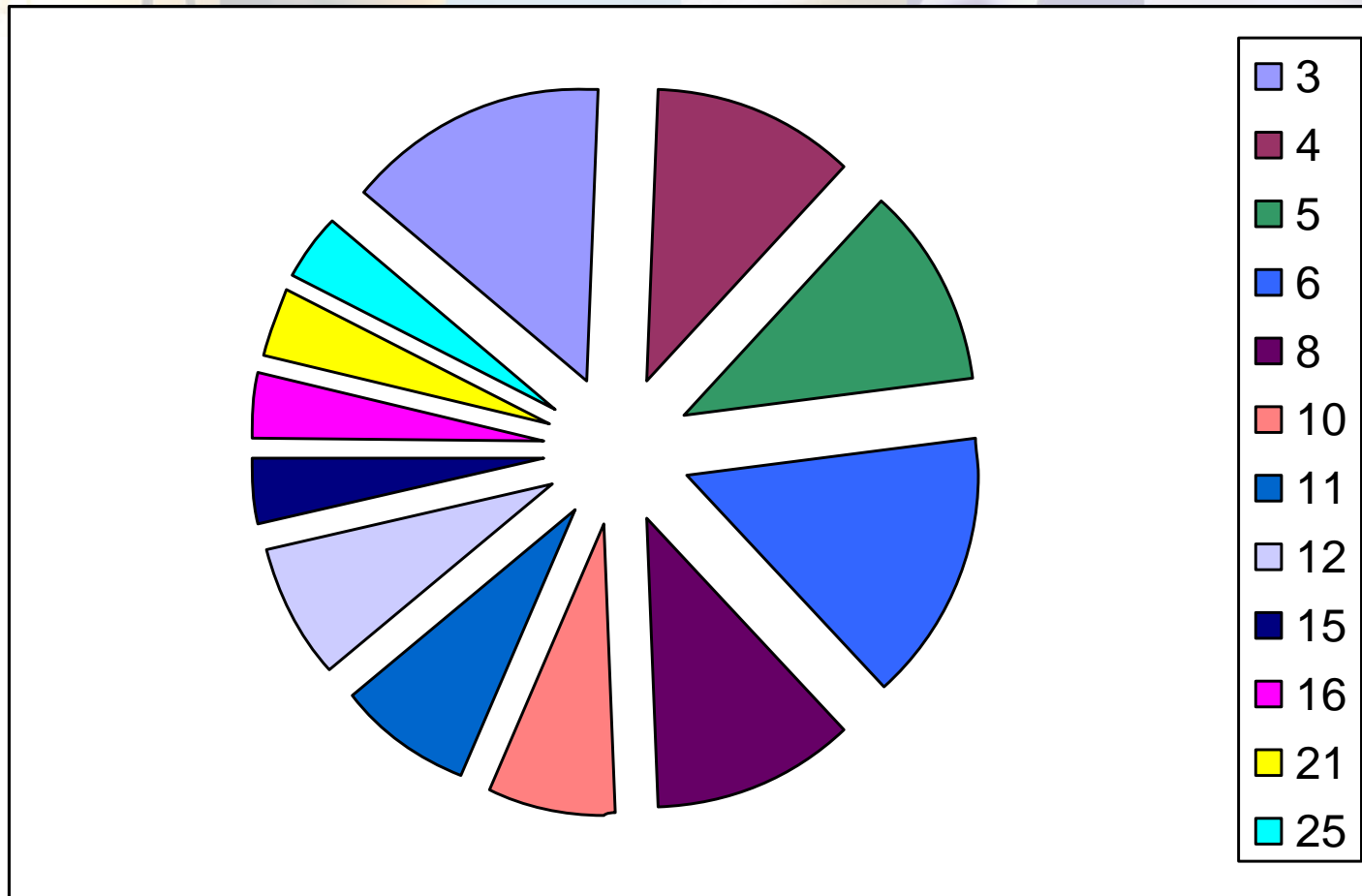
- Le nombre de salles
- La taille des équipes infirmières
- L'instrumentation
- Le choix organisationnel
- Avantages et inconvénients
- Modèle idéal ?



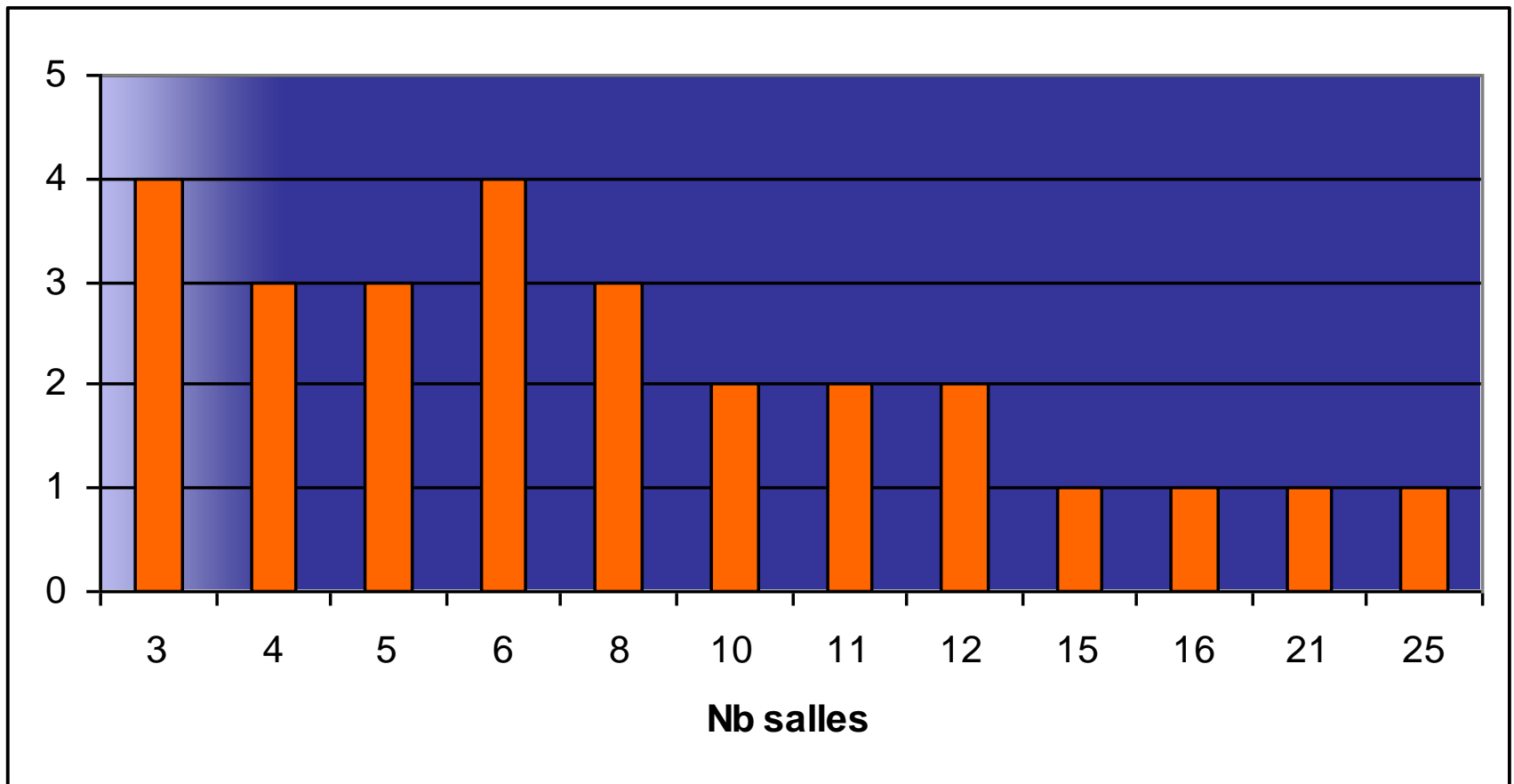


# Présentation des résultats

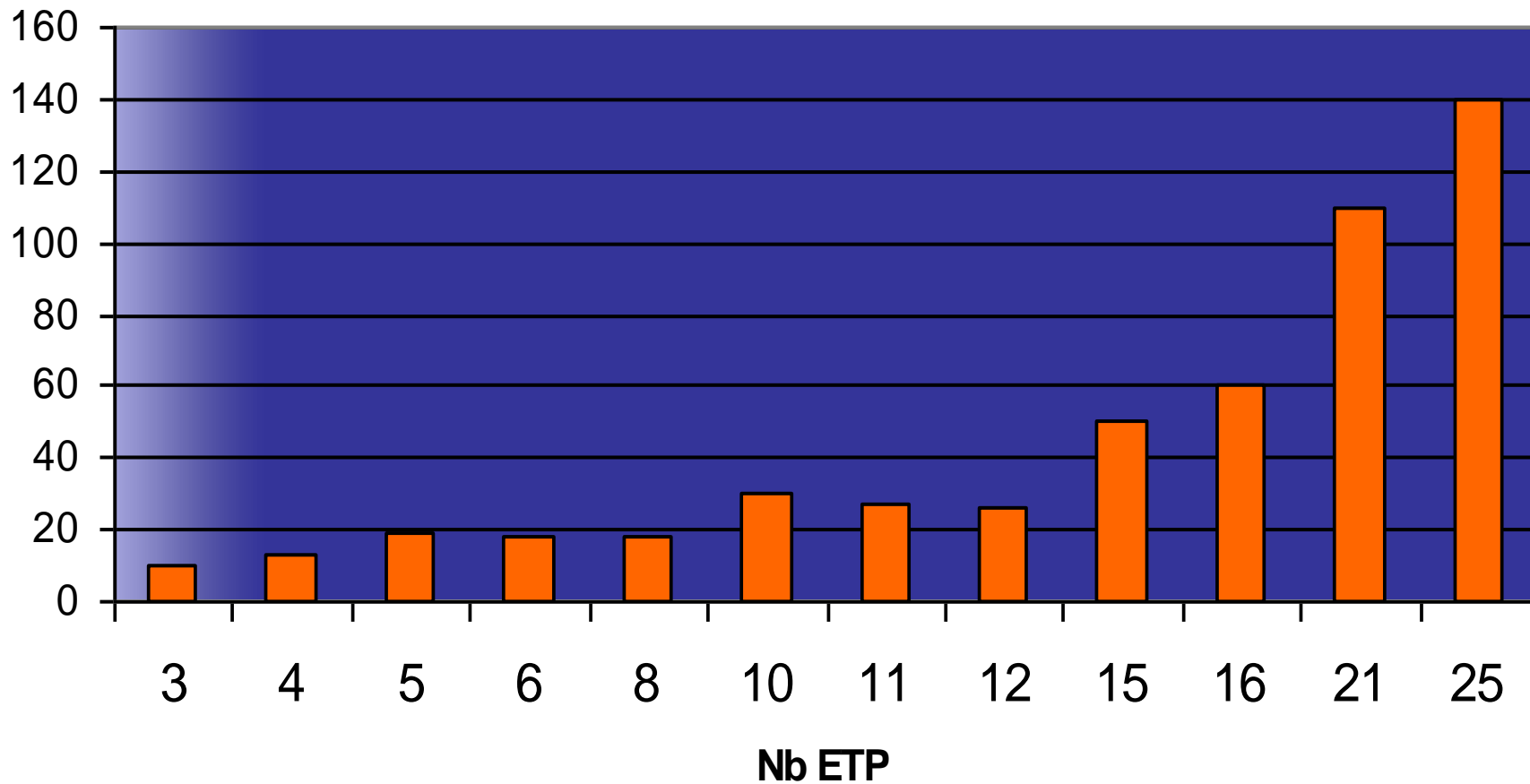
# Nombre de salles



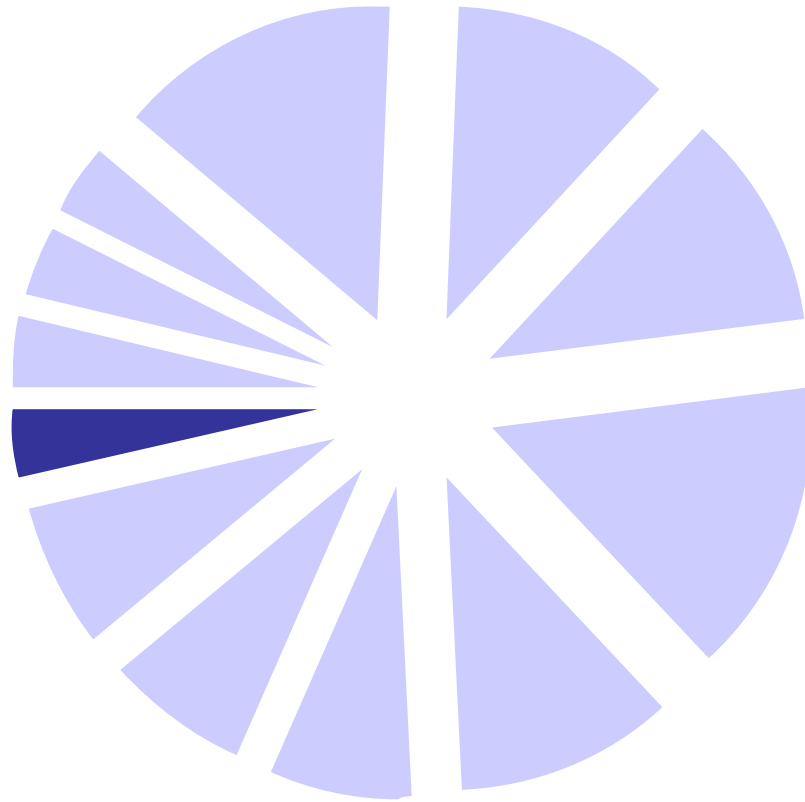
# Nombre de salles



# Taille des équipes

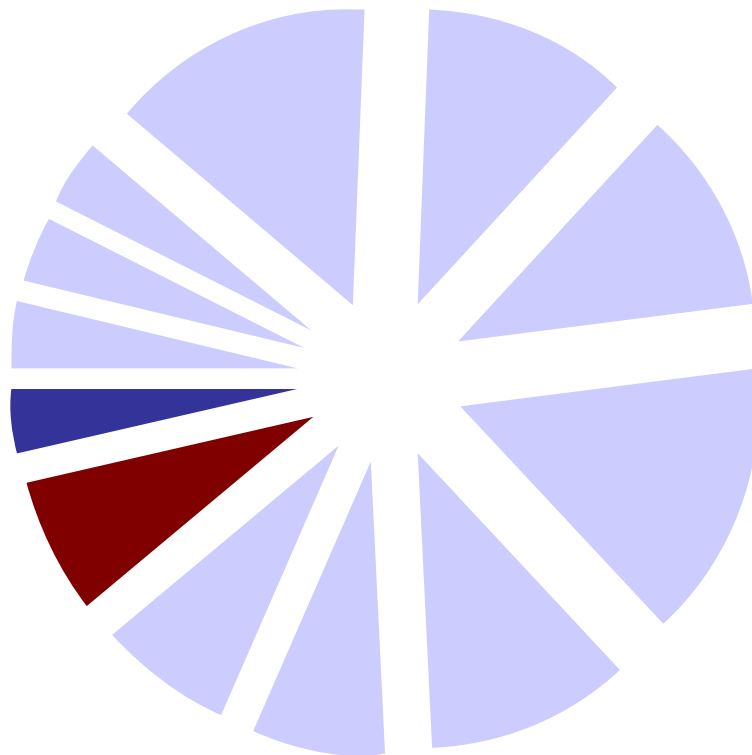


# Instrumentation

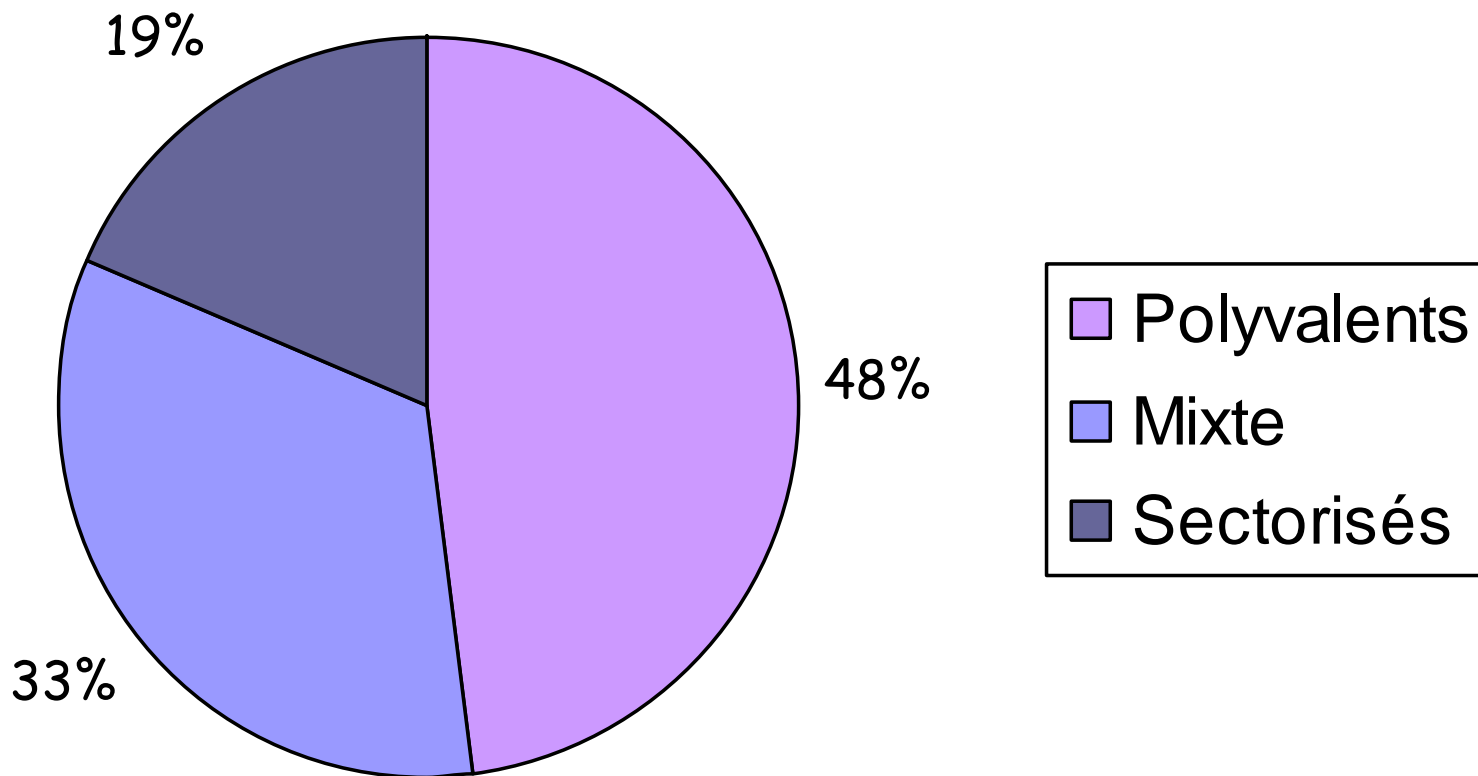




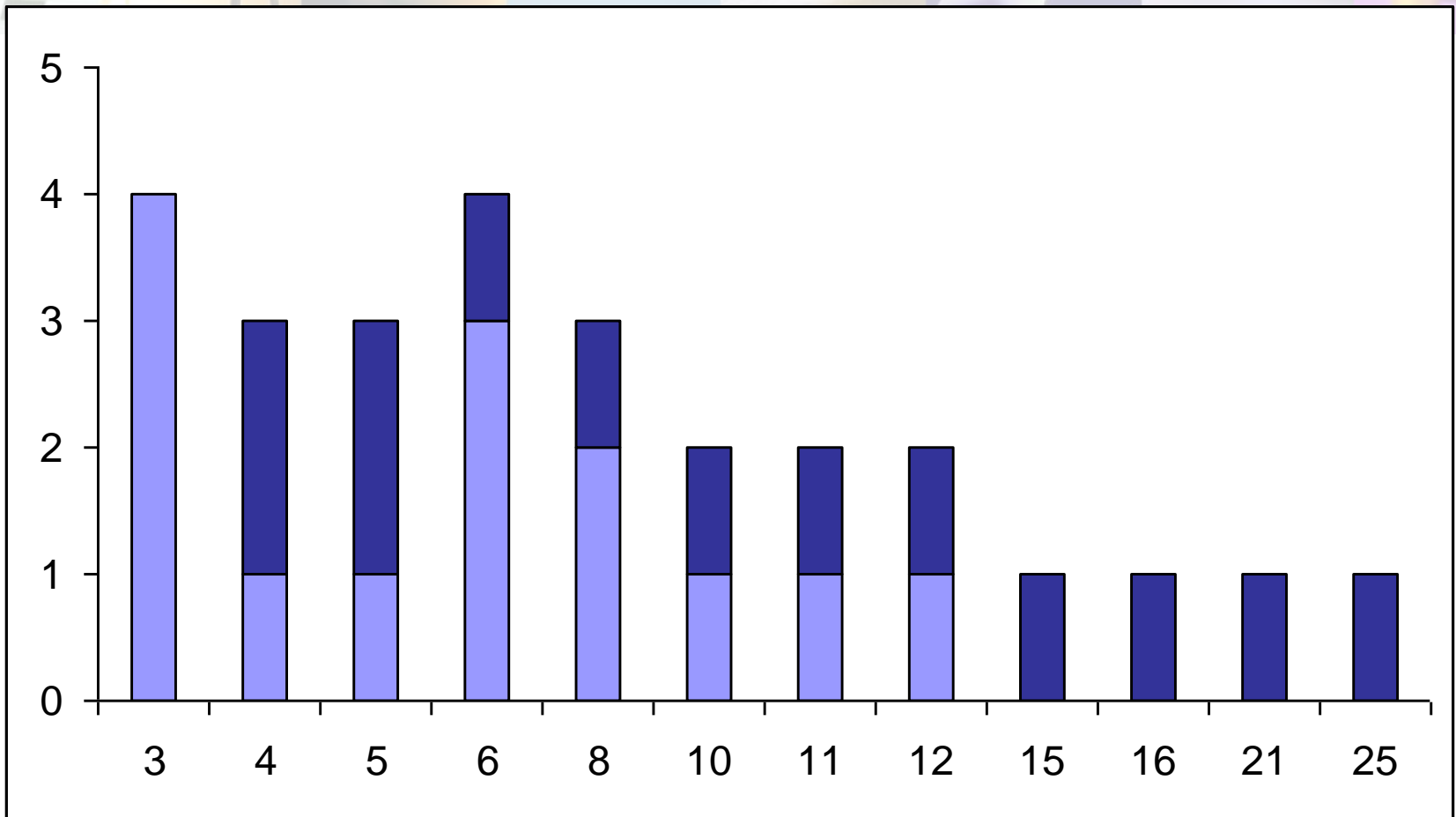
# Qui instrumente?



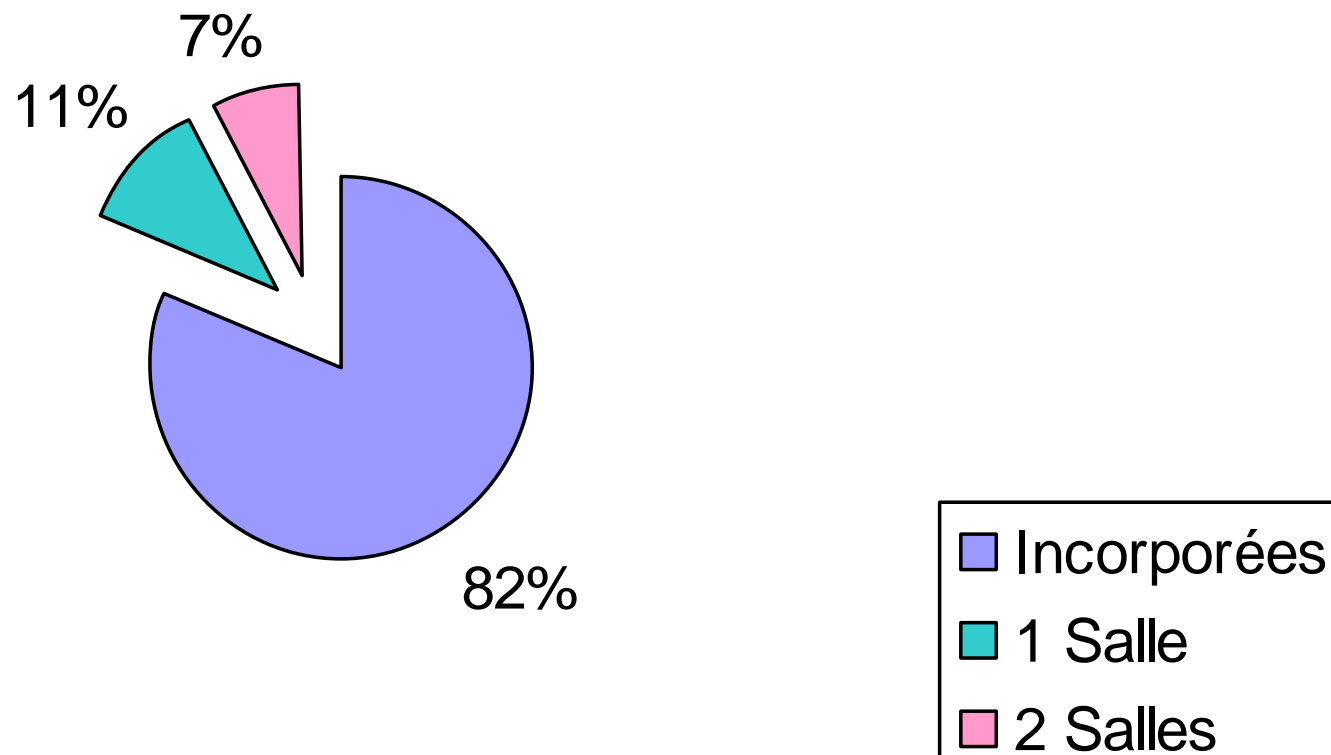
# Répartition



# Répartition



# Urgences





# Avantages Polyvalence

- Variété très stimulante
- Souhait de l'équipe
- Petites équipes
- Entraide
- Grande mobilité
- Organisation facilitée



# Inconvénients Polyvalence

- Difficultés dans le maintien des connaissances
- Pas toujours de tournante régulière
- Lacunes
- Charge de travail conséquente
- Certaine lenteur dans diffusion infos



# Avantages Sectorisation

- Grande qualité des soins
- Niveau d'expertise élevée
- Stimulant, Variété
- Garantie de faire ce que l'on aime
- Grande sécurité et confort de travail
- Attractivité



# Inconvénients sectorisation

- Difficultés à remplacer les absences
- Réticences à changer de secteur
- Très grand, difficile d'insuffler un esprit d'équipe
- Temps de formation allongé
- Exigence médicale



# Modèle Idéal

- Ressources en suffisance
- Mixité polyvalence et spécialisation
- Plus de spécialisation
- Plus de polyvalence
- Renfort circulant pour pallier aux absences



# Baguette magique

- Personnel motivé
- Améliorer le confort de travail
- Favoriser l'apprentissage et l'investissement du personnel
- Meilleure planification pour moins de débordements
- Plus de respect





# Conclusions



# Conclusions

- Qualité de soins
- Environnement technique performant
- Sécurité
- Adaptabilité et rigueur



# Conclusions

- Epanouissement professionnel
- Acquisition de nouveaux savoirs
- Maintien des compétences
- Complexité attrayante
- Valeurs communes



# Conclusions

A chaque bloc sa solution  
entre  
polyvalence et sectorisation



**Des questions ?**







**Merci de votre attention**



**Françoise Delsa**

AFISO 2011